



lux-Airport escher kulturlaf

samedi 7 septembre 2013 | 18h00 | kulturlaf.lu

sport et musique - une combinaison unique

**Yuppi
Minikulturlaf**

Échauffement
avec Yuppi 16h45

17h00

10
miles

18h00

10
km

18h00

**Relais
Équipes**

(4x2km ou 2x8km)

18h05

Walking

18h05

**Junior
Kulturlaf**

Site Belval

18h20

Fête culturelle | Soirée Rockhal 19h30



SOCIÉTÉ DE
L'AÉROPORT DE
LUXEMBOURG S.A.



Organisateur : Escher Kulturlaf asbl

Co-Organisateur: C.A. Fola



Wëllkomm bei der 7. Editioun vum Escher Kulturlaf!

De „lux-Airport Escher Kulturlaf“ ass an der Tëschenzäit schon eng Traditioun ginn an net méi aus dem Kalenner vun der Stad Esch ewechzededenken. E Samschdeg, de 7. September, gëtt eis Course, déi hires Gläichen am Land an doriwwer eraus sicht, scho fir d'siewent Kéier zu Esch/Uelzecht organiséiert.

Un der initialer Iddi huet sech säit der éischter Editioun vu viru sechs Joer eigentlech net vill geännert: De „lux-Airport escher kulturlaf“ ass sengem Numm a sengem Konzept treu bliwwen an offrëiert haut ewéi deemools eng eemoleg Kombinaison vu Sport a Kultur. Déi besonnesch Atmosphär, déi d'A.s.b.l. mam Numm „Escher Kulturlaf“ ëmmer erëm Ufank September an de Stroosse vum Belval an den Zentrum vun Esch an nees zréck op de Belval offrëiert, begeeschtert all Joer op e Neits net nëmmen d'Sportler, mä och de Public: Déi eng loosse sech vun der Musek droen a vergiessen dobäi déi kierperlech Ustengungen, a fir déi aner ass et einfach e flotte Moment, bei deem de Sport an d'Musek fir Distractioun suergen.

Dësen eemolege Lafevent, deen den deemolege President vun der Kulturkommissioun vun der Stad Esch, de Christian Ginter, an ech selwer als deemolege President vun der Sportskommissioun vun der Stadt Esch am Joer 2007 zesummen an d'Liewe geruff

hunn, bitt de Leefer an de Spectateure awer net nëmme Live Musek vun enger ganzer Parti Gruppe mat ënnerschiddleche Stiler um Parcours. De kulturellen Aspekt kënnt och op der Streck zum Droen, wann d'Leefer bei eiser „Course musique“ iwwert 10 Meile resp. 10 Kilometer laanscht déi verschidde kulturell an industriell Sitte vun Esch/Uelzecht lafen.

D'Evolutioun vum „lux-Airport escher kulturlaf“ war bis haut ganz positiv: Vun ufanks 800 Leefer hu mir eis bis d'läscht Joer op 1.723 Participante gesteigert. Des Performance ass un éischter Plaz de Mérite vun de Memberen vun eisem Organisatiounskomitee, deen ech d'Eier hunn ze présidieren. Fir hir excellent a fräiwëlleg Aarbecht iwwert d'Joer a beim Event selwer hu si e grouse Luef verdéngt.

Grad esou e grouse Luef hunn awer och déi vill aner Benevolen ze gutt: Ouni déi wäertvoll Hëllef vun dësen 125 Leit – an dat och nach an der Vakanzenzäit – wär eng Organisatioun wéi de „lux-Airport escher kulturlaf“ net ze maachen. Dobäi därefen déi verschidde Sportsclubb, Interesseveräiner a multikulturell an aner Associatiounen net vergiess ginn: Och si hëllef eis ganz vill bei der Logistik vum „lux-Airport escher kulturlaf“.

Mäi Merci geet awer och un d'Stad Esch an un de Schäffen- a Gemengerot fir hir Ennerstëtzung an hire finanzielle Support

grad wéi un déi verschidde Servicer vun der Stad Esch fir hir ganz wichteg logistesche Hëllef.

E grouse Merci awer och eise Sponsoren a Partner, déi vun der éischter Editioun un eis wieder treu ënnerstëtzen. Besonnesch houfreg si mir drop, datt all Kontrakter erneiert goufen a nach neier zousätzlech derbäi komm sinn.

Hinnen alleguer villmools Merci fir hiren Asaz an hire Bäitrag, fir datt och déi 7. Editioun vum Escher Kulturlaf de 7. September 2013 e volle Succès gëtt.

Martin Kox

President vun der
«Escher Kulturlaf» a.s.b.l.





Que de chemin parcouru depuis 2007!

... Et pas uniquement sur le bitume entre Esch-Belval et le centre-ville. Pour sa 7e année d'existence, le «lux-Airport escher kulturlaf» va de nouveau offrir un grand moment qui allie à la fois performance sportive, convivialité, culture (comme son nom l'indique...), mais aussi bienfaisance...

Convivialité? Ce Kulturlaf, premier grand événement populaire de la rentrée au Luxembourg, est en effet bien plus qu'une simple course pédestre de 10 km (en courant ou en marchant) ou, pour les plus préparés, de 10 miles (16,1 km, en solo ou en relais). C'est également un rendez-vous populaire et familial qui réunit près de 2.000 personnes et dans lequel les enfants de 5 à 12 ans peuvent se défouler avec le Yuppi-Mini-Kulturlaf, alors que les ados peuvent s'essayer au Junior Kulturlaf.

Culture? Comme chaque année, la course fera passer les coureurs par des lieux symboliques tels les hauts-fourneaux de Belval, le Musée de la Résistance, le Pavillon du Centenaire ou encore la Kulturfabrik. Et comme chaque année, une quinzaine d'animations musicales sont prévues tout au long du parcours, pour accompagner les athlètes et leur redonner de l'énergie aux moments les plus cruciaux de l'épreuve. Samba, percussions africaines, swing, boogie woogie... il y en aura pour tous les goûts!

Bienfaisance? Comme chaque année, le «lux-Airport escher kulturlaf» est aussi l'occasion de s'associer et de soutenir une démarche à dimension humanitaire. Pour cette édition 2013, la Kulturlaf a.s.b.l., organisatrice de la manifestation, soutient l'ONG ADS (Aide au Développement de la Santé), une association humanitaire d'entraide médicale fondée en 1996 par un petit groupe de médecins libéraux et universitaires.

ADS est, notamment, active au Laos, à l'Hôpital Maosot, depuis 1998. Elle y assure les consultations de cardiologie avec des médecins locaux et y ont développé l'utilisation de pacemakers.

Ce n'est pas un hasard si par la Société de l'Aéroport de Luxembourg a choisi de soutenir activement cette grande manifestation populaire, dont elle partage les valeurs de dépassement de soi et de fraternité. Elle souhaite, à tous les participants, petits et grands, de vivre une journée inoubliable et riche de moments forts.

Fernand Brisbois

Directeur Général

Président du Comité de Direction



Vorwort

Ja, sie haben Beachtliches geleistet, die Gründer des „lux-Airport escher kulturlaf“, seit sie im Jahre 2007 die Idee eines Events mit einer gewagten Mischung aus Sport und Kultur verwirklicht haben. Aller Anfang ist schwer, und es war bestimmt nicht immer leicht, aber die Begeisterung und der Glaube an das Projekt haben schlussendlich gesiegt!

Die Teilnehmerzahlen sprechen für sich: Waren im Gründungsjahr 800 Läufer eingetragen, so wuchs die Zahl kontinuierlich jedes Jahr, um 2012 die Rekordzahl von 1723 Läufern zu erreichen. Und ich bin mir fast schon sicher, wenn am 7. September um 18 Uhr der Startschuss der 7. Ausgabe bei der Rockhal fällt, wird die Barriere der 2 000 Läufer überschritten!

Ich möchte mich bei den Organisatoren und den Sponsoren sowie allen unermüd-

lichen ehrenamtlichen Helfern bedanken für dieses wunderbare Ereignis. Es ist eine Bereicherung für unsere Stadt Esch, für die ganze Südregion, ja, für das ganze Land. Dieses einmalige, einzigartige und schon traditionelle Event ist nicht mehr aus dem Escher Sportkalender wegzudenken!

Sie merken schon, in Esch ist immer Hochsaison! Eine Verschnaufpause gönnen wir uns nicht, denn eine moderne und lebendige Stadt verlangt zu jeder Jahreszeit nach pulsierendem Leben. Lassen Sie sich dieses einmalige Happening also nicht entgehen!

Lydia Mutsch

Bürgermeisterin
der Stadt Esch



Auf zum 7. Startschuss !

Eine der gewagtesten Mischungen aus Sport und Kultur, der „lux-Airport escher kulturlaf“, geht in diesem Jahr bereits in die siebte Runde und bestätigt somit was uns schon bei der ersten Ausgabe durchaus bewusst war: Gute Ideen führen gerade in Esch immer zum Erfolg. Wenn also am 7. September auf Esch/Belval, ab 18.00 Uhr die Escher „Kultour“ zum Sprung in die siebte Dimension ansetzt, kann ich allen Sportlern und Noch-nicht-Sportlern, ob männlich oder weiblich, jung oder alt, nur empfehlen, sich so aktiv wie möglich an zumindest einem Rennen dieses Sports- und Spassevents zu beteiligen.

Sowohl der „Yuppi-Mini-Kulturlaf“, der Junioren-Kulturlaf, das Staffelfrennen, die 10-km-Strecke für Walker als auch das 10 Kilometer oder 10 Meilen Rennen sind schon lange nicht mehr aus dem Escher Sportkalender weg zu denken und haben ihren Termin in der Escher Sportagenda gesichert!

Verknüpft wird der Sport beim „lux-Airport escher kulturlaf“ traditionell jedoch

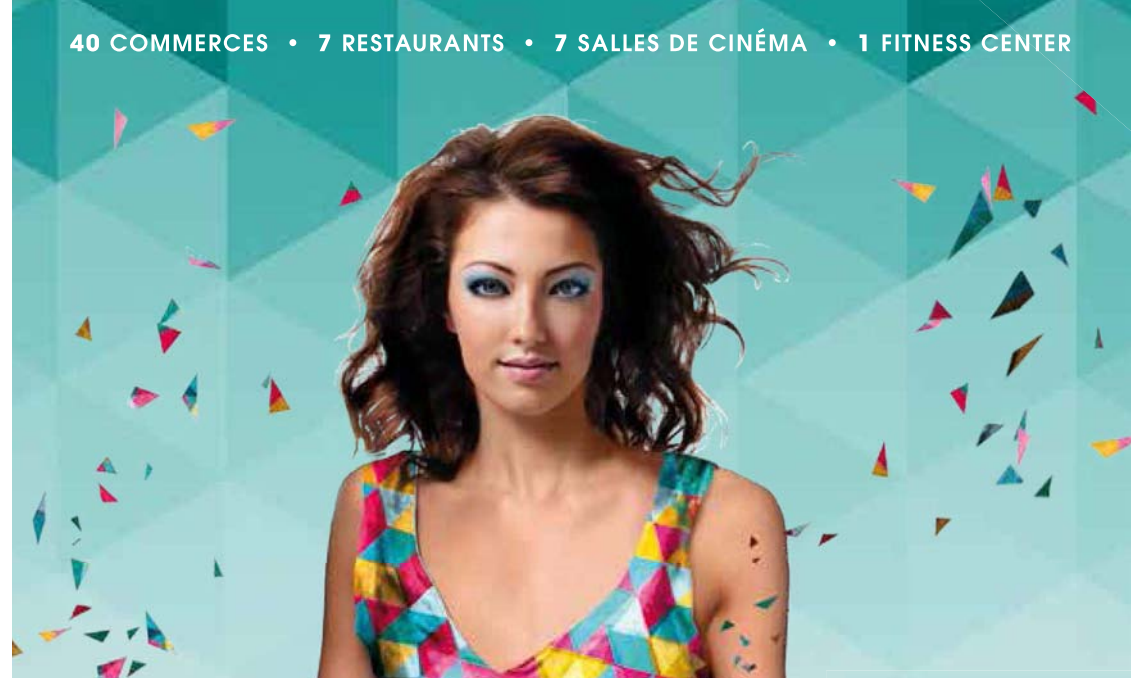
nicht nur mit der Kultur, sondern auch mit einem guten Zweck. In diesem Jahr unterstützen die Organisatoren das Hilfsprojekt des Wohltätigkeitsvereins ADS „Aide au Développement de la Santé“ für Herzkrankte Kinder im Laos. Ein grosses Lob für diese edle Geste.

Im Namen der Stadt Esch möchte ich mich bei den Organisatoren, Sponsoren und vor allem den zahlreichen ehrenamtlichen Helfern und Helferinnen, ohne deren Einsatz dieses Event gar nicht stattfinden könnte, für dieses einzigartige sportliche und kulturell sehr wertvolle Event für unsere Stadt bedanken.

Dieses einmalige Event, wo jeder ein Gewinner ist, gilt es nicht zu versäumen! Treffpunkt also am Samstag, den 7. September, ab 18.00 Uhr auf Esch/Belval bei der Rockhall!

Henri Hinterscheid
Sportschöffe
der Stadt Esch

40 COMMERCES • 7 RESTAURANTS • 7 SALLES DE CINÉMA • 1 FITNESS CENTER



PARKING GRATUIT PENDANT 3 HEURES

HORAIRES D'OUVERTURE

DU LUNDI AU VENDREDI: 10H - 20H

LE SAMEDI: 09H - 19H



BELVAL PLAZA
shopping center



Join us on Facebook

Belval Plaza Shopping Center
7, avenue du Rock'n'Roll • L-4361 Esch/Alzette

www.belvalshopping.lu

20 MINUTES DE LUXEMBOURG-VILLE

5 MINUTES DU CENTRE D'ESCH

GARE BELVAL-UNIVERSITÉ



Trafic info

Lors du « lux-Airport escher kulturlaf 2013 », des problèmes de fluidité du trafic sont à prévoir. L'administration communale de la Ville d'Esch/Alzette conseille aux automobilistes désirant circuler sur le territoire de la ville d'Esch/Alzette de suivre quelques recommandations.

- Le samedi 7 septembre 2013, l'accès vers la France via Audun-le-Tiche ainsi que la traversée du centre-ville seront bloqués entre 16.30 et 19.30 heures.
- Les automobilistes se dirigeant en direction France doivent emprunter l'A4 direction rond-point Raemerich vers Belvaux ou l'A13 par Rumelange.

Toutefois les parkings couverts resteront accessibles :

Parking place de l'Hôtel de Ville : uniquement accessible en provenance de la place de la Paix resp. de la rue de Luxembourg via les rues J.P.Michels, E.Mayrisch, Fossé,

Luxembourg via entrée Parking Hôtel de Ville

Parking du Centre Hospitalier Emile Mayrisch : uniquement accessible en provenance de la place de la Paix resp. de la rue de Luxembourg via les rues J.P.Michels et E.Mayrisch.

Parking Bd.Kennedy : en provenance du Neiduerf via les rues Burgoard, Berwart et Bd.Kennedy.

- Les automobilistes désirant se déplacer en voiture en date du 7 septembre 2013 entre 16.30 et 19.30 heures sont invités à stationner leur véhicule en dehors du circuit de la course. Les véhicules stationnés sur le parcours de la course et dans les rues à l'intérieur de ce dernier resteront bloqués pour ce laps de temps.
- L'accès vers le Centre Hospitalier Emile Mayrisch sera garanti à toute heure via les rues J.P.Michels et E.Mayrisch.

Donateurs

Sudgaz S.A. - Esch-sur-Alzette
Hotel Ibis - Esch Belval
Olympus

Centre chirurgical - Esch-sur-Alzette
The Seven Hotel
Covidien

**Quand l'État jouera
son budget au casino...**
vous l'apprendrez par L'essentiel





La course de A à Z

Informations importantes pour tous les coureurs

Nous sommes heureux de vous voir participer à la 7^{ième} édition du lux-Airport escher kulturlaf. Pour que vous soyez bien informés avant la course et pour assurer le bon déroulement de l'événement, nous vous prions de bien vouloir lire attentivement les informations ci-dessous.

Le point central du lux-Airport escher kulturlaf est le site Belval, qui se trouve sur le parvis de la Rockhal à Esch/Belval. Ce sera le lieu du départ et de l'arrivée, de la distribution des dossards et des sacs des coureurs, du podium des vainqueurs et de la fête culturelle. La distribution des dossards se fait au Plaza II.

Accéder au site

1. Accès par transport public

L'accès au Site Belval est particulièrement aisé, aussi bien par bus ou train.

Pour éviter des embouteillages et des problèmes de parking au niveau du site Belval, le comité d'organisation vous conseille d'utiliser le transport public.

Comme le site est bien desservi aussi bien par le train que par le bus, on vous propose de faire un geste par rapport à l'environnement et de venir au site en utilisant les transports publics.

Par bus

TICE (Esch-sur-Alzette)

- No 3 (toutes les 30 minutes)
- Belval-Université
- No 4 (toutes les 15 minutes)
- Belvalplaza/Rockhal
- No 15 Belvalplaza

Par train

Une ligne directe relie Belval à Luxembourg et, de là, des trains desservent toute la Grande Région et au-delà. Belval est en outre directement relié à la France via les lignes jusque Thionville et Audun-le-Tiche ainsi qu'à la Belgique via la ligne jusque Athus.

Le train constitue une option réellement intéressante pour ceux qui accèdent à Belval depuis d'autres régions du pays ou même depuis l'étranger. Grâce à une grille horaire bien définie, vous pouvez planifier une excursion à Belval Plaza sans vous soucier du moyen de transport. Atout supplémentaire pour opter en faveur du train, la gare de Belval-Université – autrefois connue sous le nom Belval-Usines – se situe à environ 100 mètres à peine du centre commercial Belval Plaza.



Belval-Université est desservie sur les lignes suivantes :

- Ligne 60 Luxembourg – Esch-sur-Alzette – Pétange – Athus
- Ligne 80 Thionville – Esch-sur-Alzette – Longwy

Les horaires de bus et trains sont disponibles sur le site du kulturlaf.lu et sur le site mobiliteit.lu.

2. Accès par voiture

2 parkings payants seront mis à la disposition des coureurs, de leurs accompagnateurs et des spectateurs :

- Le parking au départ, en face de la RBC.
- Le parking au Belval Plaza I et II.

Pour l'accès au site, prenez l'autoroute A4 en direction d'Esch-sur-Alzette, à partir de là, suivez les panneaux «lux-Airport escher kulturlaf» jusqu'au site.

Prévoyez suffisamment de temps pour vous y rendre. Un départ sous stress peut vous empêcher de réaliser la course comme vous l'aviez prévu.

Atelier d'athlétisme



Au lux-Airport escher kulturlaf, tu pourras également participer à l'atelier «Freed um

Lafen» organisé par notre co-organisateur le C.A. Fola et la FLA (Fédération Luxembourgeoise d'Athlétisme) en collaboration avec le Cactus, un atelier d'athlétisme pour enfants entre 5 et 12 ans.

Stands culinaires

«Gesond iessen, méi bewegen», «Manger mieux, bouger plus» tel est le slogan de la campagne nationale de sensibilisation pour un mode de vie plus sain, campagne à laquelle nous nous associons de nouveau cette année.



Après la course, non seulement les coureurs auront certainement envie de prendre une petite collation dans un cadre convivial. Ensemble avec leurs accompagnateurs, les spectateurs et tous les visiteurs pourront se régaler à plusieurs stands culinaires sur le site de la Rockhal.

Comme le lux-Airport escher kulturlaf bénéficie du soutien de la campagne interministérielle «Gesond iessen – Méi bewegen», des plats variés et équilibrés sont proposés par différentes associations eschoises.

Chronométrage

Le chronométrage se fait par Chip-lauf. Au lux-Airport escher kulturlaf le temps officiel est mesuré exclusivement par un chip intégré au dossard.

Tous les inscrits porteront cette puce électronique qui sera initialisée automatiquement sur la ligne de départ et servira de contrôle de la régularité de la course à divers points du parcours. Le dossard doit être minutieusement fixé à l'aide d'épingles sur l'avant du T-shirt.

Le non-franchissement des points de contrôle entraînera la disqualification systématique du coureur.

Consigne

Le jour du lux-Airport escher kulturlaf, vous pourrez déposer votre sac de vêtements avant le départ. Vous recevez, dans votre enveloppe contenant votre dossard, un autocollant que vous collez bien visible sur votre sac. Nous vous remercions aussi de bien vouloir prévoir suffisamment de temps pour le dépôt de votre sac. La consigne vous sera indiquée en Plaza I.

Départ

Le départ des principales courses (10 miles, 10 kilomètres) est à 18.00 heures devant la Rockhal. Cinq minutes plus tard le départ du Walking et Relais-Équipes. Chaque coureur sera chronométré individuellement.

Le départ du Yuppi-Mini-Kulturlaf sera donné à 17.00 heures et le Junior-Kulturlaf à 18.20 heures.

Comme la distance exacte du parcours n'est pas exactement 10 km, nous avons prévu un tapis supplémentaire au kilométrage 10,0 pour votre chronométrage individuel. Les coureurs partant des dernières positions ne seront pas désavantagés. Les indications de kilométrage seront faites à chaque kilomètre. Sur le parcours, il y aura un point de scission pour les deux distances. Des panneaux indiqueront bien en avance la séparation des 10 km et des 10 miles.





Distribution des dossards

A l'intérieur de Belval Plaza II :
Le vendredi 6 septembre 2013
16.00 – 20.00 heures
Le samedi 7 septembre 2013
10.00 – 17.00 heures

Garderie

L'édition 2013 offre aux enfants des activités, différents types de sports, ateliers créatifs. La garderie accueillera les enfants à partir de 4 ans qui seront encadrés par un personnel diplômé.

Les parents voulant profiter de notre offre peuvent inscrire leur(s) enfant(s) à l'avance en envoyant un mail à l'adresse suivante: garderie@kulturlaf.lu. Veuillez indiquer le nom, prénom ainsi que l'âge de l'enfant. L'inscription sera également possible le jour de la course sur le site Esch/Belval - Rockhal. Les places sont limitées. Les enfants désirant participer au «Yuppi-Mini-Kulturlaf» et «Junior-Kulturlaf» seront accompagnés jusqu'au départ.

La garde sera assurée jusqu'à la fin de la course, une heure après l'arrivée du dernier coureur.

Afin de confirmer votre inscription, une caution de 5 € est demandée. Les précisions concernant le paiement vous seront transmises par le responsable de la Garderie. La caution sera remboursée le jour de la course.

Inscriptions tardives sur place

Du 2 septembre au 6 septembre
de 9.00 à 20.00 heures
(paiement en liquide à l'intérieur
de Belval Plaza II, Galerie Nord, 1er étage)
Samedi, le 7 septembre
10.00 – 17.00 heures

Parcours culturel

Le trajet du **lux-Airport** escher kulturlaf ne passera pas seulement le long des divers sites culturels de la ville. La course-musique présentera également tout au long du parcours des musiciens solos et des groupes musicaux qui joueront sur des podiums et des emplacements naturels avant, pendant et après le passage des coureurs.

Perturbations de la circulation

Une grande partie du parcours sera entièrement fermée à la circulation pendant la course. Afin de ne pas immobiliser complètement la circulation à Esch, certains tronçons ne seront fermés que 10 minutes avant le passage du premier coureur et 10 minutes après le passage du dernier participant. Il est rendu attentif au fait que des perturbations du trafic ne seront pas exclues. Des panneaux de signalisation installés vers la fin août sensibiliseront les automobilistes. Des bénévoles et des agents de la police surveilleront la clôture/fermeture du parcours.

Ravitaillement

Les premiers coureurs (10 km) passeront la ligne d'arrivée après une trentaine de minutes; pour un effort d'une durée relativement courte nul besoin de grand ravitaillement. Pour les coureurs moins rapides et les coureurs amateurs, un apport en liquide et en énergie est important. A cet effet,

- 6 ravitaillements sur le parcours et 1 sur l'arrivée seront à la disposition des participants de la course de 10 km;
- pour la course de 10 miles, 8 ravitaillements sur le parcours ainsi qu'un à l'arrivée.

Remise des prix

La remise des prix aura lieu dans le cadre d'une fête musicale au parvis de la Rockhal à partir de 20.30 heures. Les coureurs n'ayant pas terminé parmi les premiers de leur catégorie ne rentreront cependant pas les mains vides: une tombola donnera à tous la possibilité de couronner, cadeau en plus, une course réussie.

C.A. Fola Partners



Asport, Domaine Viticole Laurent & Rita Kox, ION Group, Reckinger Air et Eau, Südstroum, Twinerg GDF Suez, Sales-Lentz, Sudgaz, Assura

Liste de résultats

La liste officielle des résultats du lux-Airport escher kulturlaf » sera affichée dans Plaza I. D'éventuelles contestations sont à adresser aux organisateurs avant 11 septembre 2013 par mail.

Les résultats en ligne

Les résultats seront disponibles dès dimanche 8 septembre 2013 sur notre site internet kulturlaf.lu

Vestiaires, douches

Les vestiaires et les douches du Lycée Bel-Val seront disponibles avec des espaces séparés hommes/dames. Une navette circulera en permanence entre l'hôtel Ibis, près de l'arrivée et le Lycée (env. 1 km).

Kulturlaf 2013 – 10km – 16 km

10 Km	16 Km	Rue	1 ^{er} coureur 10km	1 ^{er} coureur 16km	dernier coureur 10km	dernier coureur 16km
0	0	Rockhal	18h00	18h00	18h00	18h00
1	1	Porte des sciences	18h03	18h03	18h10	18h08
4	4	An der Schmelz	18h13	18h13	18h20	18h32
		Bld Prince Henri	18h14	18h14	18h22	18h34
		Av. des Terres-Rouges		18h14		18h39
	5	Rue d'Audun		18h16		18h40
		Rue Barbourg		18h16		18h42
	5,5	Rue des Mines		18h17		18h44
		Rue des Sports		18h18		18h46
	6	Rue J-P Bausch		18h19		18h48
		Rue d'Audun		18h20		18h50
	6,5	Rue du Brill		18h21		18h52
		Rue Xénon Bernard		18h21		18h53
		Rue R.P.Claude		18h22		18h54
5	7	Rue de l'Alzette	18h17	18h23	18h50	18h56
	7,5	Place de l'Hôtel de Ville		18h25		18h59
		Rue de Luxembourg		18h26		19h01
	8	Schlassgoart		18h27		19h04
	8,5	Kulturfabrik		18h28		19h07
	9	Rue Léon Metz		18h30		19h12
		CIPA		18h31		19h17
	10	Rue Emile Mayrisch		18h33		19h20
	10,5	Rue de Luxembourg/ Place de l'Hôtel de Ville		18h34		19h24
5,5		Rue des Artisans	18h19	18h35	18h55	19h25
		Rue de l'Eglise	18h20	18h35	18h57	19h26
6	11	Cimetiere	18h21	18h36	19h00	19h28
		Rue J-P Michels	18h22	18h37	19h03	19h30
6,5	11,5	Rue Nicolas Biever	18h22	18h38	19h05	19h33
7	12	Nonnewisen	18h24	18h40	19h10	19h36
7,5	13	Rue d'Ehlerange	18h25	18h43	19h15	19h44
8	13,5	Rond-Point Ehlerange	18h27	18h45	19h20	19h48
9	14	Rue Site Twinerg, crassier	19h31	18h47	19h30	19h52
10	15	Porte des Sciences	18h32	18h50	19h40	20h00
10,5	15,5	Haut-Fourneaux	18h33	18h51	19h45	20h03
10,9	16	Rockhal	18h34	18h53	19h49	20h08

Stands culinaires & Ravitaillement et support

Stands culinaires

- Centro Culturel y Recreativo Real Madrid-Esch, Esch/Alzette
- DT Esch Abol, Esch/Alzette
- Association Lucani in Lussemburgo
- Amici de l'Unita, Esch/Alzette
- Majorettes de l'Alzette, Esch/Alzette

Ravitaillement et support

- Interesseveräin Cité Verte, Esch-sur-Alzette
- Interesseveräin Raemerich, Esch/Alzette
- Stëftung Hëllef Doheem, Esch/Alzette
- Cipa Esch – Servior, Esch/Alzette
- Jugendkommissioun vun der A.S. La Jeunesse d'Esch, Esch/Alzette
- SubAqua Club Esch, Esch/Alzette
- Lycée Bel-Val, Belvaux
- Commission des Jeunes du Basket Esch
- Sport a Freizeit Club Esch, Esch/Alzette



ION GROUP

taking IT to the top

Cloud Computing • Opensource Solutions • IT Support • Email & Hosting Platform • Backup Service
Webdesign • Helpdesk • Professional Troubleshooting • Domains

ION Network Solutions s.à r.l. • 209, rue des Romains L-8041 Bertrange, Luxembourg • Phone: +352 26 12 76-1 • Fax: +352 26 12 76-9
email: info@ion.lu • www.ion.lu

Le Quotidien
INDÉPENDANT LUXEMBOURGEOIS

LA RÉFÉRENCE **DU SPORT**
AU **LUXEMBOURG**

FAITES
LE TEST 1 MOIS
D'ABONNEMENT
GRATUIT



**JE M'INSCRIS
EN LIGNE**
lequotidien.lu/abotest

RTL

SPORTZEITUNG um Weekend



Football, Basket, Lafen... Dir sidd e **Fan** vum Sport?
Da gitt e **Fan** vum der Sportzeitung! Abonnéiert lech elo gratis op
RTL.LU a sidd de Weekend ëmmer top informéiert.
Dir kritt d'News dann, wann Dir se wëllt.
Séier a präzès op Är E-Mail-Adress, einfach **FANTASTESCH**.



Abonnéiert lech!



Roland Miny
PRESSPHOTO

<http://pressphoto.rtl.lu>



<http://www.rtl.lu>

L'OGBL, le Centre culturel Kulturfabrik,
le Théâtre municipal et la Ville d'Esch présentent

L'HOMME QUI VALAIT 35 MILLIARDS

Un spectacle du collectif Mensuel (B)
D'après le roman de Nicolas Ancion

**09, 10 & 11 OCTOBRE 2013
AU THÉÂTRE MUNICIPAL D'ESCH**

www.kulturfabrik.lu | www.ogbl.lu | www.esch.lu



**MATERIAUX DE CONSTRUCTION • CARRELAGES • SANITAIRE • PORTES • FENETRES
PARQUETS • ALENTOURS • DEPARTEMENT DE POSE DE CARRELAGES ET DE MENUISERIE
VISITEZ LES PLUS GRANDES SALLES D'EXPOSITION DU PAYS SUR 20.000 M²**



DECKER-RIES

**Qualité,
service et expérience
depuis 1899**

ROUTE DE BELVAL (GARE BELVAL-UNIVERSITÉ) • B.P. 104 • L-4002 ESCH-SUR-ALZETTE
TÉL.: 55 52 52 • FAX MATÉRIAUX 57 02 97 • FAX CARRELAGES 57 42 14 • INFO@DECKER-RIES.LU • WWW.DECKER-RIES.LU

ADS - Action pour le Développement de la Santé

Le «lux-Airport escher kulturlaf» soutient en 2013 l'association ADS «Aide au Développement de la Santé»

ADS Luxembourg est une association humanitaire d'entraide médicale, sans but lucratif, fondée en 1996 par un petit groupe de médecins libéraux et universitaires. Les membres fondateurs, au nombre de 6, sont luxembourgeois et français.

La pathologie cardio-vasculaire est l'objet premier de l'aide actuelle, mais pas de façon exclusive.

Des non médecins, en particulier des ingénieurs et du personnel paramédical, font également partie de cette association et participent activement aux missions.

L'ADS est active à l'Hôpital Maosot depuis 1998. Elle y assure les consultations de cardiologie avec les cardiologues lao, en compagnie desquels ils ont mis en place les premiers pacemakers en 1998.

Au Laos, les objectifs d'ADS Luxbg. sont :

- la création d'un service de cardiologie et de soins intensifs.
- l'organisation de stages à Luxembourg et Strasbourg pour la formation du personnel lao médical et paramédical.
- la participation à la formation du personnel médical et paramédical.

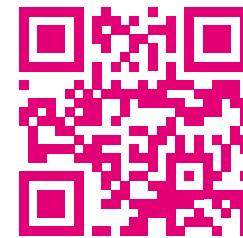
ADS

50 bd J.F. Kennedy L-4170 Esch/Alzette

BILLLULL LU64 0026 1439 5943 5500



ALL BUS ALL ZUCH ENG APP!



LUED EIS APP EROF A

LOOSS ET RULLEN!



verkeiers
verbond



mobilitéits
zentral





- | | |
|---|--|
| <p>1 Rollingergrund</p> <ul style="list-style-type: none"> • Lebensmittelgeschäft • Bio-Metzlerei Quintus <p>2 Merl</p> <ul style="list-style-type: none"> • Lebensmittelgeschäft <p>3 Munsbach</p> <ul style="list-style-type: none"> • Supermarkt - Lebensmittel • Restaurant & Catering • Akzent - Naturkleider, Spielwaren, Bücher • Biobau - Ökologesch Produkter fir Bauen an Wunnen • Bio@Home - Bestellung über das Internet
www.bio-at-home.lu <p>4 Erpeldange</p> <ul style="list-style-type: none"> • Lebensmittelgeschäft <p>5 Hupperdange</p> <ul style="list-style-type: none"> • Hof-Laden Schanck-Haff | <p>6 Dudelange</p> <ul style="list-style-type: none"> • Lebensmittelgeschäft <p>7 Foetz</p> <ul style="list-style-type: none"> • Lebensmittelgeschäft <p>8 Esch-Belval Neu</p> <ul style="list-style-type: none"> • Supermarkt - Lebensmittel |
|---|--|

www.naturata.lu



Äre Spezialist fir Bio- an Demeter-Liewesmëtter

tél. + 352 - 26 9 26 - 431

STOLL
TRUCKS RENTING

2, rue de la Poudrerie
L-3364 LEUDELANGE

RENAULT TRUCKS **FIAT PROFESSIONAL**

Location courte et Longue durée
de véhicules utilitaires et industriels

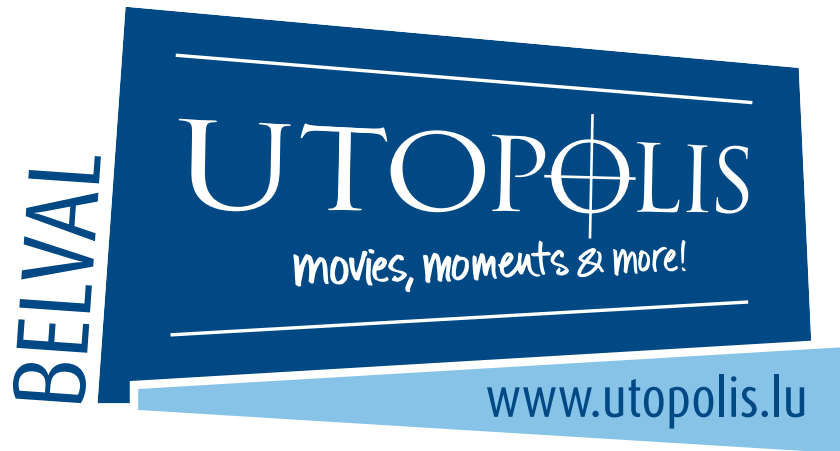






www.stoll.lu
trucks@stoll.lu





La BCEE, partenaire
de la vie sportive au Luxembourg !



SPUERKEESS

Äert Liewen. Är Bank.

Parcours



- R Ravitaillement
- P Point relais

10 km (10,886 km)

10 miles (16,090 km)

walking (10,886 km)

16.45 Warm-up avec Yuppi

17.00 Départ Yuppi-Mini-Kulturlaf

17.45 Warm-up

18.00 Départ Kulturlaf 10 miles (16,190 km)

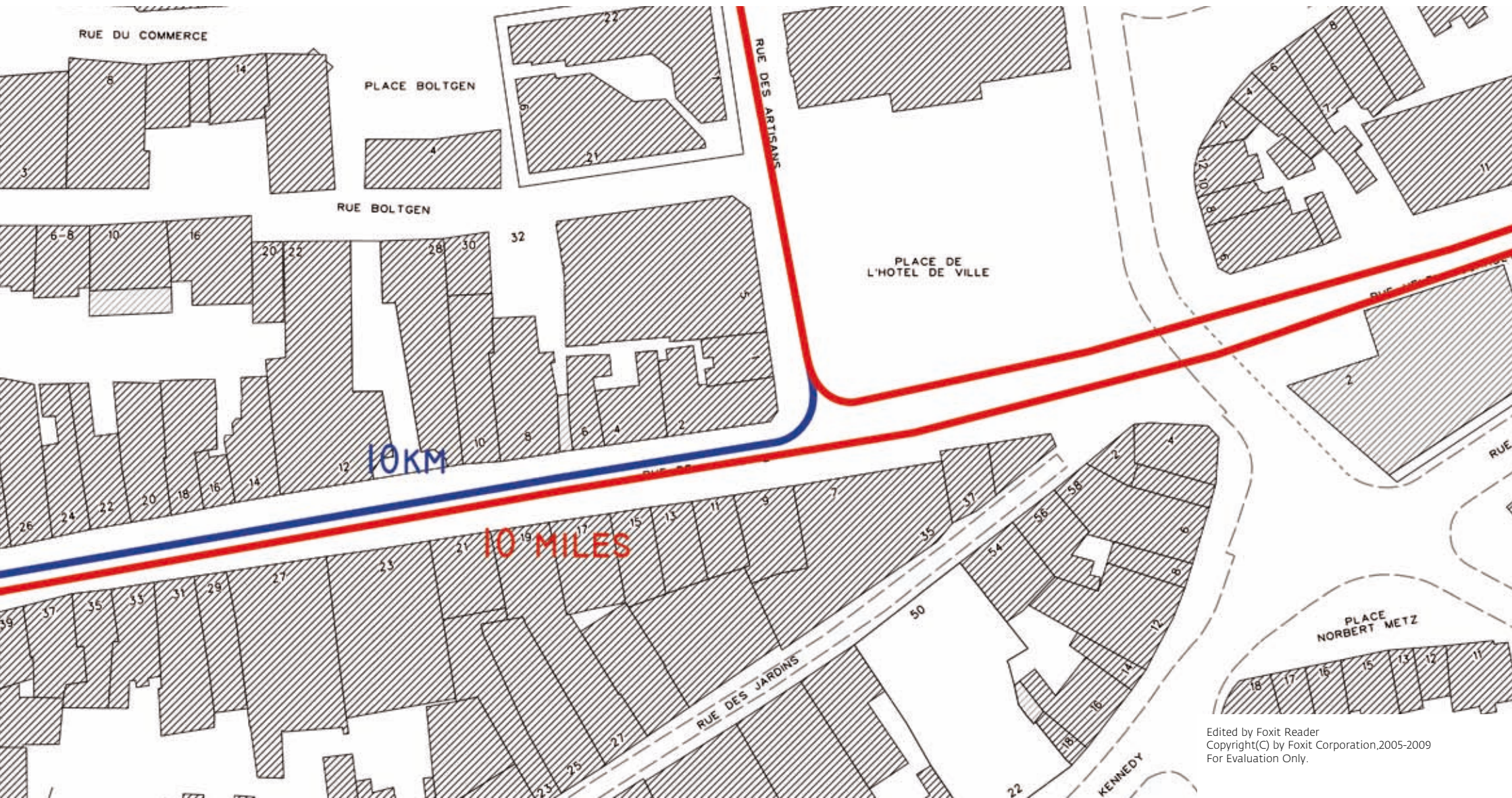
18.00 Départ Kulturlaf 10 km (10,410 km)

18.05 Départ Relais équipes (4x4 km ou/oder 2x8 km)

18.05 Départ Walking 10 km (10,410 km)

18.20 Départ Junior-Kulturlaf

Information importante



ATTENTION: Séparation des 10 km et 10 miles

10 miles



Photo: Julien Garroy, Le Quotidien

**Mit dem Tageblatt
erwischen Sie den richtigen Start.**

Probieren Sie's aus: **1 MONAT GRATIS**
Digitale Ausgabe oder Papierausgabe

Anmeldung auf www.tageblatt.lu/abo

Tageblatt • **lu**



CENTRALE TURBINE GAZ VAPEUR

201, route d'Ehlerange
L 4108 Esch-sur-Alzette - G.-D. Luxembourg
Tél. + 352 26 55 49 1 - Fax + 352 26 55 14 76
www.twinerg.lu

twinerg
GDF SUEZ

**De Cactus
ënnerstëtzt
de Lëtzeburger
Sport**



*Nëmmen
dat
Bescht*



Cactus

ERIC GETS **INSPIRATION** BY RUNNING.
IT GIVES HIM **DIFFERENT PERSPECTIVES**
OF HIS BUSINESS AND PRIVATE LIFE.

WITH SENSITY, ERIC MAKES HIS **IDEAS TANGIBLE**.
HE IS NOW ABLE TO REACH **NEW CUSTOMER GROUPS**.
FOR TODAY AND TOMORROW.

BOOK A BUSINESS MODEL WORKSHOP

ONE DAY, MANY OPPORTUNITIES

SENSITY IS A **HORIZONTAL DESIGN** CONSULTANCY.
WE DESIGN **BUSINESS MODELS** AND **BRANDS**.

Sensity works for hungry organisations. Organisations that are ready
to tackle challenges. Get in touch with Sensity > www.sensity.lu

SENSITY

Zatopek

Le 1^{er} Magazine Belge et Luxembourgeois de running et santé

Zatopekmagazine
.com

La programmation musicale

Podium N°1	Rockhal	Dave White & The Bad Luck Cats
Podium N°2	Site Belval	Percussions Asti
Podium N°3	Rond-point um Daich	Saxitude
Podium N°4	Rond-point rue d'Audun	Crazy Bléiser
Podium N°5	Place des Mines	Samba'Aseres
Podium N°6	Théâtre	André Mergenthaler
Podium N°7	rue de l'Alzette	Leoparden Olga et groupe Francis Albiero - Duo de clowns
Podium N°8	Place de l'hôtel de Ville	DJ Valentino Borgia et Chapiteau pour jeunes
Podium N°9	Kulturfabrik	Les Gavroches
Podium N°10	CIPA Servior	Les Amis de l'Accordéon
Podium N°11	Parvis église St Joseph	FABRIKE Solo
Podium N°12	rue Nic Biever	Harmonie des Mineurs
Podium N°13	Pavillon Arcelor	Nobbie Dixie Band
Podium N°14	Cité Verte	Sergio Mondial
Podium N°15	Twinerg GDF SUEZ, Centrale TGV	Alain Conti - mur de sonorisation
Podium N°16	Crassier	Samba Groupe

Dave White & The Bad Luck Cats

Podium 1 : Lieu parvis de la Rockhal



Dave White nous vient des Etats-Unis et sa voix chaude se mêle idéalement aux Boogie Woogie Rythm and Blues. Se sentir bien dans sa peau, le faire savoir en jouant. Dave White et ses chats du malheur vont tout faire pour vous faire sentir le Blues comme vous ne l'avez jamais ressenti.

Percussion Asti

Podium 2 : Site Belval

Saxitude

Podium 3 : Rond-point um Daich

SAXITUDE, c'est une question de saxes et une question d'attitude! De talent aussi: les

quatre musiciens n'en manquent pas. Fondé en 2003 par le saxophoniste/compositeur Robi Arend, SAXITUDE acquiert une solide réputation de qualité et de perfectionnisme lors de ses concerts. Ceci leur permet de se produire en concert à travers le monde entier, (Luxembourg, France, Allemagne, Belgique, Suisse, Slovénie, Tchéquie, Thaïlande, Chine, Taiwan....) Les quatre saxophonistes dans le vent communiquent joie, swing et bonne humeur partout où ils passent, le tout avec une énergie d'enfer et une forte créativité. SAXITUDE: à ne pas manquer!



Percussionnistes africains

Podium 4 : Rond-point rue d'Audun



FUJITSU TECHNOLOGY SOLUTIONS (LUXEMBOURG) S.A.

89C, rue Pafebruch
L-8308 Capellen
Phone +352 26 099 1
Fax +352 26 099 895
info.luxembourg@ts.fujitsu.com
www.fujitsu.lu

CONTACTS

Marc PAYAL
Managing Director
marc.payal@ts.fujitsu.com
Pascal LHOTE
Service Delivery Director
pascal.lhote@ts.fujitsu.com
Sylvain DAL VECCHIO
Finance Director
sylvain.dalvecchio@ts.fujitsu.com

FOUNDATION DATE 1935

Fujitsu is a leading provider of IT-based business solutions with 170,000 employees supporting customers in more than 70 countries. Fujitsu combines a worldwide corps of systems and services experts with highly reliable computing and communications products. With regional headquarters in Munich, Fujitsu is the third largest global IT services & computing systems provider. In Luxembourg, Fujitsu provides consulting and application services, integration, managed services, as well as products for Data Centers and desktop computing.

STAFF

Luxembourg : 150
World : 170000

AFFILIATIONS & CERTIFICATIONS INCLUDING ISO:

ISO 20001, ISO 9001, ISO 14000, ISO 27001, PSF

AWARDS & PRIZES

Great Place to Work 2012, ICT Company of the year

FUJITSU

It's about answering tomorrow's questions today

Fujitsu Technology Solutions
89c Rue Pafebruch, L-8308 Capellen
www.fujitsu.com/lu | info.luxembourg@ts.fujitsu.com

Shaping tomorrow with you

Erneierbar Energie



L'énergie exclusivement régénérative pour des clients résidentiels et professionnels sur tout le Grand-duché.
sudstrom.lu

Et encore un tour – avant de pénétrer dans le quartier de la Grenz, les coureurs seront encore une fois priés de garder leur rythme en se faisant entraîner par les percussionnistes africains et leur roulement de tambour.

André Mergenthaler est un cas très particulier. Violoncelliste hors pair qui sait réagir à l'instant même au monde qui l'entoure. Sensible, à fleur de peau, tout en imprégnant un rythme et un style incomparables.

Sambagroup

Podium 5 : Place des Mines



Vos tympanes vont faire de petits sauts rythmés. Et le soleil commence à briller tellement les percussionnistes de la Sarre vont nous ensorceler avec leurs rythmes de Samba qui vous font oublier qu'ils ne sont pas originaires de la Copacabana. Les coureurs vont être entraînés par les percussions et être encouragés à se surpasser.

André Mergenthaler

Podium 6 : Théâtre



Leoparden Olga et groupe Francis Albiéro - Duo de clowns

Podium 7 : rue de l'Alzette



Leoparden-Olga mit Schirm. Charme und Klappstuhl, anlässlich dieses sportlichen Anlasses mit Trikot, Trillerpfeife und Siegespokal ausgerüstet, stürzt sich begeistert ins Geschehen auf der Rue de l'Alzette, versucht sich - obwohl sie ein bisschen spät dran ist - noch als Teilnehmerin einzuschreiben, denn mit dem angesagtesten Fitness-Look und nahrhaften Leopard-Power-Riegeln kann schließlich nichts schiefgehen...

Les jambes sont en train de devenir lourdes. Maintenant, il faut serrer les dents... ou bien passer au rire et au sourire. Les encouragements de drôles de bonshommes vous seront garantis. Francis Albiéro & co vous feront passer ce moment difficile et ils défendent l'idée que l'art du clown est un art

majeur qui a sa place dans le monde culturel contemporain. Et la meilleure façon de défendre cet art est de montrer des clowns en action. D'où sa présence à notre manifestation.

DJ Valentino Borgia

Podium 8 : Place de l'hôtel de Ville



Depuis 13 ans dans la scène du Nightlife luxembourgeois, Dj Valentino va vous faire vibrer musicalement et il vous encouragera par le son de ses basses à l'aide de ses coéquipier Dj Danni M et Dj MaXX.

Les Gavroches

Podium 9 : Kulturfabrik

Les Gavroches (un chanteur, un accordéoniste et un guitariste) répandent une atmosphère de chanson française et leurs chansons sont imprégnées d'une joie communicante. Tout le monde les adore. Le répertoire du sympathique trio comprend des chansons de Brel, Renaud, Putty Stein, ... et l'inoubliable Môme Piaf.



Les Amis de l'Accordéon

Podium 10 : Cipa Esch



Les Amis de l'Accordéon comptent parmi les valeurs sûres des ensembles musicaux de la métropole du fer. L'accordéon semble tellement innocent alors qu'avec un tour de main, vous en sortirez des graves ou des aiguës qui vous feront chavirer ... de la légèreté enivrante en passant par la musette vers les profondeurs du tango.

D'Waasser vum ~~Liewen.~~
Leefer!



Partenaire Escher Kulturlaf

Jeu concours sur :
www.rosport.com



**CULT
EXPRESS**

Party Bus by Sales-Lentz

Préparez-vous à passer des soirées Cult!



 Follow us on Facebook

 **Sales-Lentz**
moving people

Informations et réservations

cult-express.lu

FABRIKE Solo

Podium 11: Parvis église St Joseph



Ce projet acoustique serait orienté autour des rythmes et chants des musiques du monde: Afro-latino, Afrique, Amérique Latine avec des instruments traditionnels (congas, bongos, djembé, balafon, surdo...) mais aussi avec des objets détournés. Selon l'endroit où je me produirai, on peut aussi envisager un moment de partage avec le public en le faisant participer (en distribuant des cloches, claves, maracas etc...ambiance festive).

Harmonie des Mineurs

Podium 12 : rue Nic Biever



Ces dernières 90 années, l'Harmonie des Mineurs a partagé les beaux et mauvais jours de la Ville d'Esch. Elle a bien su résister pendant presque neuf décennies à toutes les influences de découragement, de désintéressement, de désaccord et d'usure. Et elle est aujourd'hui la seule société de musique qui revendique fièrement ses liens historiques avec l'extraction du minerai de fer dans nos contrées – dans la grande région nous ne comptons plus que quelques sociétés avec une telle histoire. Les casques luisants nous racontent une fière histoire de notre région.

Nobbie Dixie Band

Podium 13 : Pavillon Arcelor



La Nobbie Dixie Band, dans sa composition classique de 8 musiciens, est la version luxembourgeoise des grands orchestres de la Nouvelle-Orléans; elle joue le Dixieland classique et le swing.

Sergio Mondial, l'accordéoniste

Podium 14 : Cité Verte

Sergio Mondial, l'accordéoniste lorrain ne cache pas ses origines italiennes. Il se joue des difficultés de l'accordéon comme vous faites pour souffler un Ah d'étonnement. Et hop, place à la prochaine valse.

Alain Conti - Mur de sonorisation

Podium 15 : Twinerg GDF SUEZ

C'est déjà devenu une tradition – juste avant d'affronter la dernière grande difficulté du Kulturlaf, les coureurs sont portés par la vague soulevée par le « mur musical » d'Alain Conti.



Samba Groupe

Podium 16 : Crassier

Chapiteau pour jeunes

Podium 8 : Place de l'hôtel de Ville

Interventions artistiques créatives pour jeunes résultant des activités loisirs pendant les vacances au Centre culturel Kulturfabrik: «Zirkustheater», Percussion...

Confort, calme, sérénité: le film au centre du plaisir



cine
ARISTON

9, rue Pierre Claude
Parking Place de la
Résistance



cine
KURSAAL

8, rue des Martyrs
Parking Martyrs
Rumelange



cine
WÄSSERHAUS

Parc du Domaine Thermal
Parkings du Domaine Thermal
Mondorf-les-Bains

Nos cinémas offrent un confort exceptionnel et une ambiance relax où le film est au centre de l'intérêt. Nous vous accueillons et vous promettons une séance sans stress dans des cinémas équipés de la technologie la plus récente.

Vous pouvez louer à des prix abordables une de nos salles pour un événement privé.

Tous les cinémas offrent aussi des possibilités de réception avant ou après la séance.

Nous vous louons aussi le matériel pour des séances de cinéma en plein air ou sur votre site.



web: caramba.lu

email: events@caramba.lu

tél.: 57 57 58

Images Animées a.s.b.l. - 8, rue des Martyrs - L-3739 Rumelange - Tél. bureaux 26 56 02 77

De quelle couleur est ta soif?



www.rivella.lu

- Boissons rafraîchissantes et bienfaisantes
- Sans colorants ni conservateurs
- 4 délicieuses variétés :
Classic, Light, Extraits de Thé Vert et Soja.

Rivella. Rafrâichissement à l'accent suisse.

L'écologie et les nouvelles énergies, c'est bien pour être bien.



Comme vous aimez vous sentir protégé, protégez votre environnement. Pour le préserver et le respecter, pensez aux énergies renouvelables. Panneaux solaires, géothermie, chaudière à pellets... Reckinger met son expérience à votre disposition pour vous conseiller et vous aider à faire le meilleur choix possible en matière d'équipements.

RECKINGER

AIR & EAU • DEPUIS 1911

tél.: (+352) 55 42 42 | fax: (+352) 57 02 62 | www.reckinger-alfred.lu

études montage dépannage maintenance | chauffage sanitaire ventilation climatisation électricité

www.peugeot.lu

NEW PEUGEOT 2008 LA VILLE AUTREMENT



3,8 À 5,9 L/100 KM 98 À 135 G/KM

MOTION & EMOTION



PEUGEOT

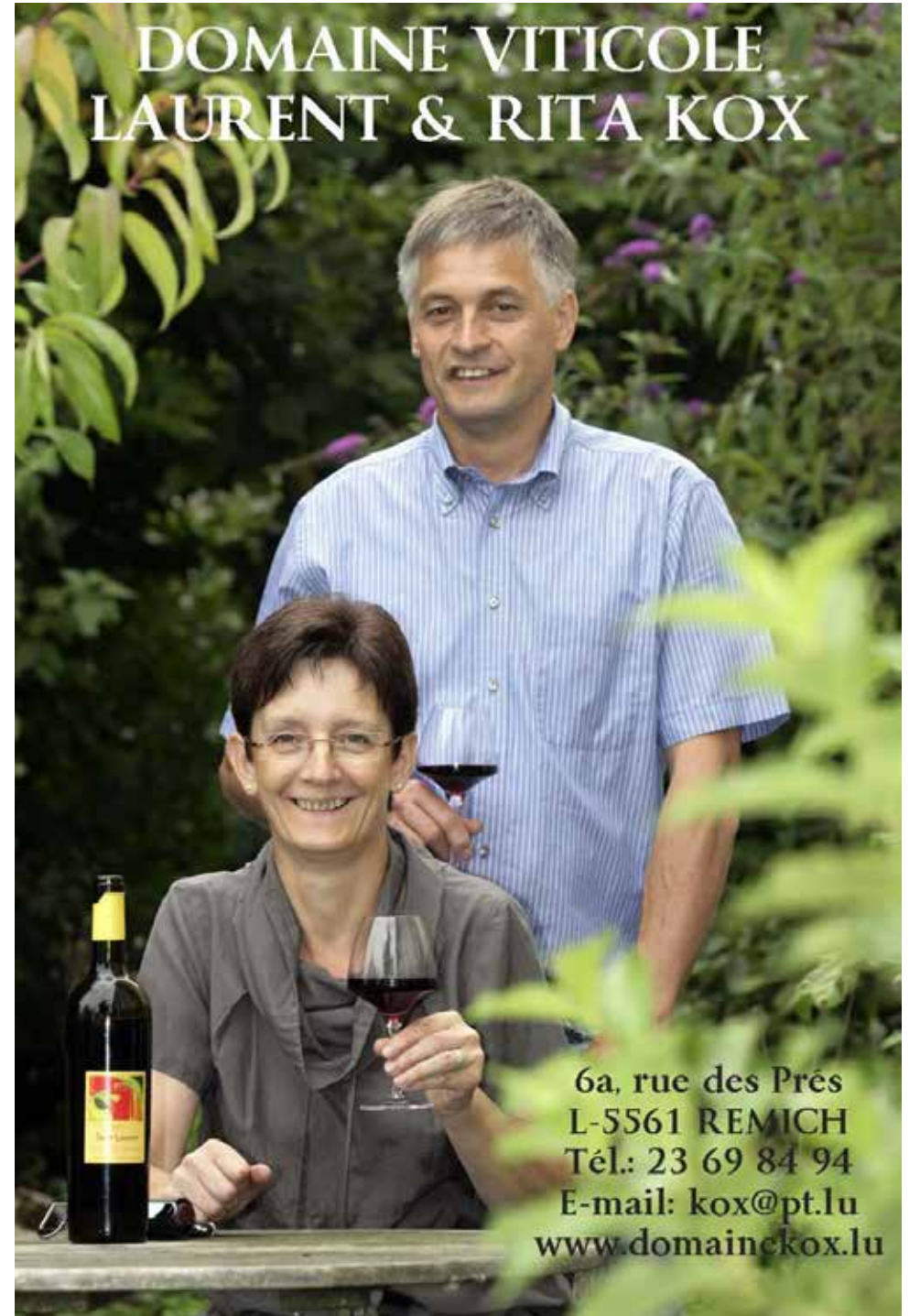
Rodenbourg
GARAGE

RODENBOURG - STRASSEN
RODENBOURG - FOETZ
MULLER LINTGEN
BERNARD BRAUN - GREVENMACHER
FELTES - BERTRANGE

Tél.: 45 20 11-1
Tél.: 55 35 80-1
Tél.: 32 75 85
Tél.: 75 88 94
Tél.: 31 39 41



DOMAINE VITICOLE LAURENT & RITA KOX



6a, rue des Prés
L-5561 REMICH
Tél.: 23 69 84 94
E-mail: kox@pt.lu
www.domainekox.lu



HIER BIN ICH DAHEIM

Ob modernes Appartement, großes Studio oder schickes Einfamilienhaus mit Garten – in Belval findet jeder sein Zuhause.

Egal ob im pulsierenden Herzen von Belval oder mitten im Grünen mit Blick auf den Park – Belval ist pure Lebensqualität.

Für Singles, Paare, Familien, Senioren und Studenten. Und für jeden Geldbeutel. Denn Belval bietet auch Pacte-de-Logement-Einheiten und speziell geförderte Studentenwohnungen.

Rund 1.000 Menschen haben sich in Belval schon ihren ganz persönlichen Wohnraum erfüllt. Wann kommen Sie?

Gern informieren wir Sie über aktuelle Angebote.

www.belval.lu

BELVAL

Be a part of the future.
Be a part of Belval.



MOTION ANALYSIS

by **ASPORT**
> sport + fashion + lifestyle <

TEST FOR FREE

RUNNINGSTATION

- Analyse biomécanique professionnelle
- Scan des pieds à 360° pour une adaptation optimale
- Sélection des chaussures les plus adaptées à votre style de course
- Analyse détaillée
- Planning d'entraînement personnalisé

ASPORT

> sport + fashion + lifestyle <

INGELDORF
WICKRANGE

INGELDORF - WICKRANGE

sports meet fashion

www.ASPORT.lu

find us on

mini smartphone maxi performance

grâce au Samsung GALAXY S4 mini, l'appli S Health et le bracelet spécial marathon connecté à cette appli, analysez votre course dans les moindres détails.

1€

à la souscription de l'abonnement
Hello Europe Surf sur 24 mois
valeur appareil seul 439€

bracelet spécial marathon

offert
valeur 49€



orange™

offre valable dans tous les shops Orange du 6 septembre au 14 septembre inclus



**Fournisseur de
chauffage
urbain**

Un chauffage écologique
pour les secteurs de
Belval, Sommet et
Nonnewisen



Plus d'informations : www.sudcal.lu



tri automatique
des bagages



700 vols par semaine
en moyenne



plus de 50 destinations
desservies



un restaurant avec vue
panoramique sur la piste



un aéroport
5 étoiles



près de 1000 m²
de commerces



une infrastructure
ultra-moderne



parking autoguidé
de 4000 places



un hall d'entrée
spacieux et lumineux



5 passerelles
d'embarquement



5000 m² de façade vitrée
offrant un éclairage naturel



SOCIÉTÉ DE L'AÉROPORT
DE LUXEMBOURG S.A.