



BELVAL

convivial
inattendu
spectaculaire

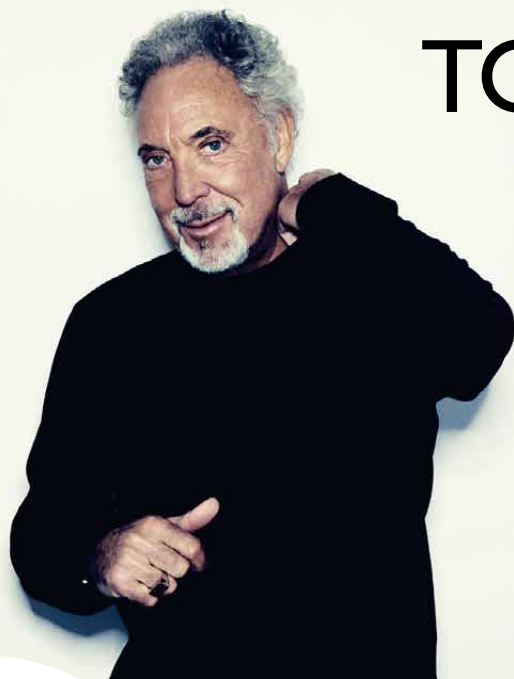
vivre
travailler
qualité de vie
université
recherche
loisirs

STEVE
WONDER

03 JUL
ROCKHAL
ESCH/ALZETTE (LUX)



PRESENTED BY  AND 



TOM JONES
LIVE

14 JUL
ROCKHAL
ESCH/ALZETTE (LUX)

A LIVE NATION PRESENTATION IN ASSOCIATION WITH ROCKHAL

Rockhal, Esch/Alzette (LUX) // infos & tickets: (+352) 24 555 1
Rockhal recommends to use public transport: www.cfl.lu

www.rockhal.lu



autopolis

ING

Sales-Lentz



modiparis



LE GOUVERNEMENT
DU GRAND-DUCHÉ DE LUXEMBOURG
Ministère de la Culture

Editorial

On parle beaucoup de Belval...
Mais sans y être allé, difficile de s'imaginer ce qui est en train de se passer sur ce site hors du commun, intégré dans la ville d'Esch-sur-Alzette et la commune de Sanem. Nulle part ailleurs en Europe on ne peut trouver projet comparable à celui-ci, 120 hectares où se partagent harmonieusement espace de vie, de travail et de bien-être. 15 ans après la première vision imaginée pour transformer ce site emblématique de la sidérurgie en un quartier du futur, le projet prend forme sous nos yeux. Belval est un quartier qui a été pensé avant tout pour la qualité de vie de ses occupants et ce pari, nous sommes en train de le gagner. Belval est devenu un lieu où il est agréable de vivre, où il est intéressant de s'implanter, où il est passionnant de travailler. Belval symbolise le Luxembourg qui comptera pour les prochaines générations... Venez le découvrir !



BELVAL

Be a part of the future.
Be a part of Belval.

Vincent Delwiche
General Manager d'Agora

Un mix extraordinaire

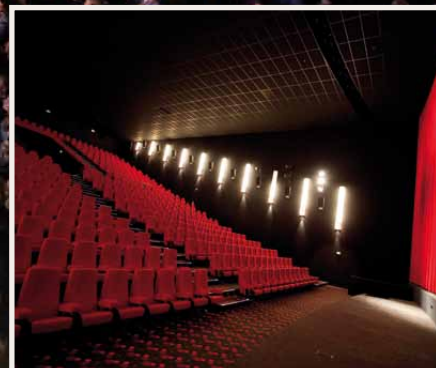
Le site de Belval offre toute une palette d'activités de loisirs et de détente

Pour le résident comme pour le visiteur occasionnel, Belval présente une incroyable qualité d'offre de loisirs, conférant au quartier une identité tout à fait particulière. Quel luxe de disposer d'un véritable parc de plus de 8 ha, d'infrastructures pour se distraire, se détendre, ou faire son jogging ! Et pour les amateurs, une piste de skate, un terrain de football ou de pétanque... La Rockhal est une salle de concert digne d'une capitale internationale où défilent des stars du monde entier. Mais elle offre aussi spectacles et événements répondant à des besoins plus pointus comme par exemple un festival « électro » pour

les enfants ou encore des ateliers « Rock Tools » pour travailler avec de grands musiciens. Pour les cinéphiles, l'Utopolis Belval comporte 7 salles de cinéma ultramodernes, dont une a même le plus grand écran du pays. Et entre les activités, une quinzaine de restaurants aux nombreuses influences culturelles ou bars offrant des ambiances très différentes parsèment la Terrasse des hauts fourneaux et les galeries commerciales. Pour les amoureux du patrimoine industriel, le haut fourneau A est ouvert au public, à partir du 4 juillet, pour une visite spectaculaire qui n'est pas sans rappeler celle de la Tour Eiffel !



La convivialité est une des caractéristiques de la vie à Belval. Hôtes de passage et habitués apprécient l'ambiance décontractée des lieux. Mais le quartier offre aussi une belle diversité d'adresses à fréquenter, pour un verre ou pour un repas... Ici, Tom Hickey, cofondateur avec son frère du bar & restaurant Urban, endroit déjà mythique de Belval.



Le grand cinéma Utopolis à Belval présente les blockbusters à l'affiche dans des salles qui comptent parmi les meilleures en Europe : fauteuils surdimensionnés, son et image incomparables... Facilement accessible pour les habitants de la région, le cinéma de Belval devient un pôle d'attractivité.



Une attractivité commerciale de plus en plus grande

Où grands noms et petits commerces se complètent

Les deux centres commerciaux Belval Plaza 1 et 2 comptent 30.000 m² de surface dédiée aux magasins, restaurants et activités commerciales. De grandes enseignes s'y sont installées, véritables locomotives pour les petits commerces qui parsèment les galeries. Elles ont montré leur confiance dans le modèle du quartier : offrir une qualité de vie

optimale aux résidents et aux personnes qui viennent y travailler et s'y détendre. Belval compte déjà 50 magasins, 10 restaurants et cafés de même qu'un hôtel. De nombreuses animations et initiatives commerciales sont organisées tout au long de l'année pour faire de Belval un véritable pôle commercial de la Grande Région.



« Notre centre commercial est unique avec son ambiance très lumineuse ! »

Laurence Weis, gérante du magasin Bubble



Vivre à Belval

« J'aime la vie de ce quartier.
Ici, il est facile de concilier vie
familiale et vie professionnelle. »

Carine Delvaux, résidente à Belval Nord et créatrice d'Osez.lu



Un subtil mélange d'urbain et de nature

Aujourd'hui, 1200 personnes vivent déjà à Belval ! Célibataires, jeunes couples, familles profitent de cet environnement exceptionnel où chacun peut trouver son bonheur, entre ville animée et nature. Une vie de quartier se développe, où toutes les commodités sont accessibles à pied ou à vélo, où chacun se salue. Au centre, autour des hauts fourneaux, les appartements jouissent d'une vue spectaculaire, au sein d'une atmosphère urbaine stimulante et cosmopolite. A Belval Nord, à la

lisière du parc, l'ambiance est plus bucolique. Le quartier privilégie des îlots de faible hauteur pour une ou plusieurs familles, des terrasses, des cours intérieures et des petits jardins privatifs. Avec ses chemins piétonniers et ses pistes cyclables, il crée une vie harmonieuse proche de la nature.

Les premiers habitants de Belval sont les pionniers d'une communauté qui s'agrandit chaque jour. Dans quelques années cette communauté comptera près de 7000 résidents.



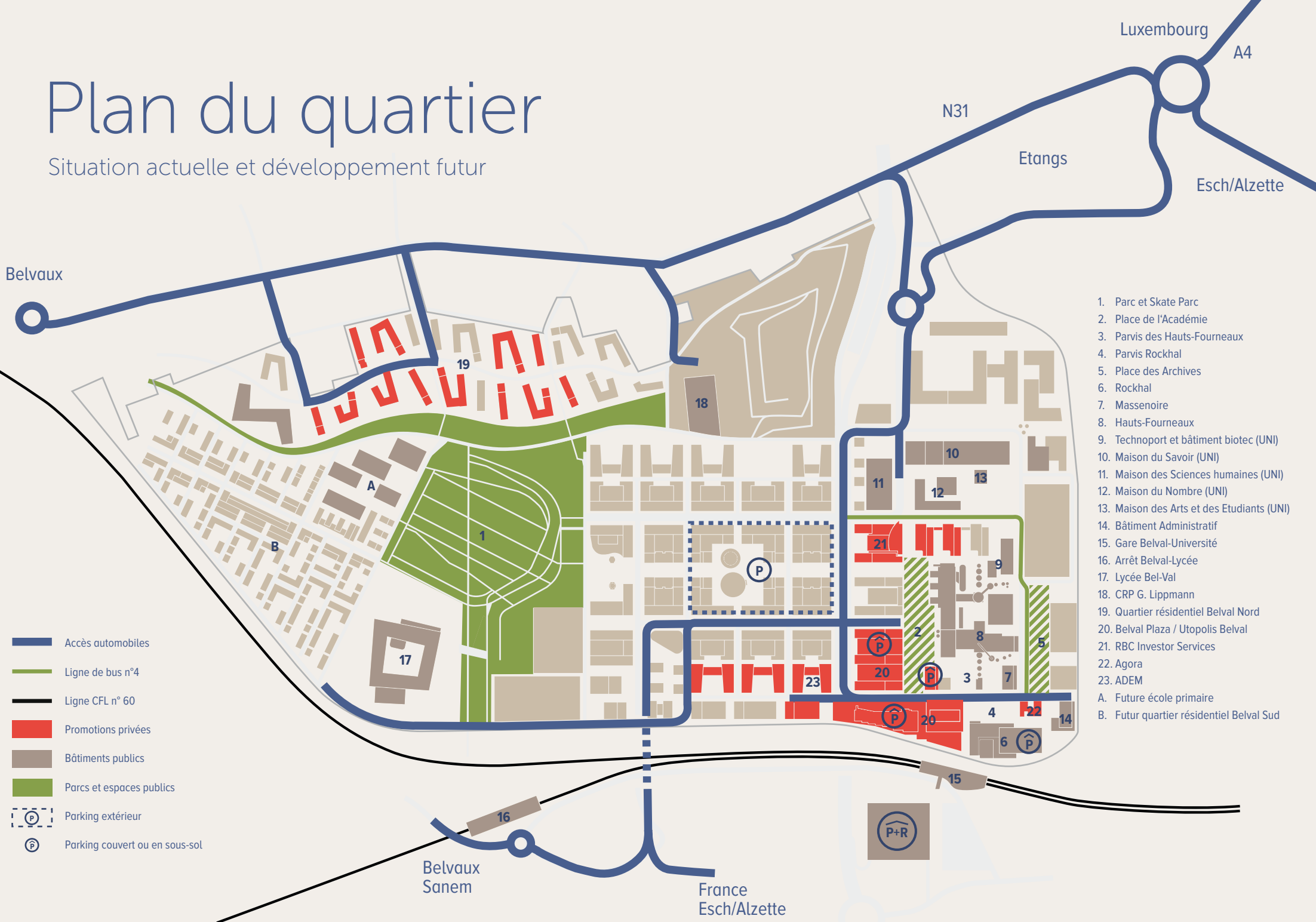
Aux alentours des hauts fourneaux, la vue depuis les appartements avoisinants est spectaculaire. Les bâtiments se distinguent par leurs concepts architecturaux innovants : des lignes pures, des plans flexibles et une exploitation optimale de la lumière. Les installations de l'Université, des entreprises de l'industrie créative et le centre commercial sont à deux pas.



Belval Nord est un jeune quartier qui propose une qualité de vie exceptionnelle et des logements adaptés aux besoins d'aujourd'hui. Situé sur les pentes d'une prairie naturelle, le quartier offre une grande diversité de solutions résidentielles de haute qualité, au cœur de la verdure.

Plan du quartier

Situation actuelle et développement futur



Une atmosphère de travail hors du commun



« La diversité des gens
qui travaillent ici
est extraordinaire. »

Jacques Touillon,
CEO de la start-up AirBoxLab
hébergée au Technoport

Diversité et convivialité se conjuguent pour stimuler la créativité

Travailler à Belval, c'est aujourd'hui une réalité pour plus de 4000 personnes, dans plus de 150 entreprises et institutions. Quand créateurs de start-up croisent, autour d'un verre ou au détour du parc, salariés de la finance, chercheurs, créatifs ou employés des administrations, l'échange est forcément fructueux... A Belval, c'est le quotidien de ceux qui y exercent leur métier. Patrimoine

industriel flamboyant ou design contemporain ambitieux, l'architecture règne sur le site et stimule l'imagination. A Belval, les espaces de travail sont au coeur d'une réalité urbaine qui se construit chaque jour. De nouveaux bâtiments emblématiques sortent de terre à un rythme soutenu, faisant de cet espace une véritable fourmilière pour que, demain, 25.000 employés puissent s'y épanouir.



De la terre rouge à la matière grise...



« Je suis persuadé que Belval va jouer très rapidement un rôle de tout premier plan dans l'économie luxembourgeoise »

Prof. Dr. Balling, directeur du LCSB

La recherche et les biotechnologies investissent peu à peu le quartier

Quatre instituts de recherche publics sont déjà présents à Belval. Actifs dans la biomédecine, les sciences sociales, la recherche des matériaux, les écotechnologies, ils ont également été rejoints par de nouvelles sociétés privées. Des entreprises comme les laboratoires Ketterthill par exemple, qui investissent dans des infrastructures d'analyses biomédicales ultramodernes. Le Technoport abrite des dizaines de start-up dont certaines connaissent déjà un succès mondial... Et très prochainement, Luxinnovation

prendra ses quartiers définitifs à Belval. A l'entrée nord du site, la « House of biohealth » est conçue pour accueillir, sur 16.000 m² aménagés en forme d'ADN (dont 10.000 m² de laboratoires), des entreprises des secteurs de la biotechnologie, des écotechnologies et des technologies de l'information et de la communication.

Belval offre un cadre de recherche extrêmement favorable à la science, celle-là même qui sera à la base de notre économie demain.



Au Luxembourg, la recherche publique se fait principalement à travers cinq acteurs : l'Université ainsi que quatre centres de recherche publics (CEPS-Instead, Henri Tudor, Gabriel Lippmann et Santé), tous installés également à Belval à l'exception du CRP Santé. Fernand Feltz est directeur scientifique au CRP Gabriel Lippmann. Ses équipes travaillent notamment sur la visualisation de très grands volumes de données (Big Data Visualization).



Là où la sidérurgie occupait des milliers d'ouvriers, de nouveaux emplois se créent aujourd'hui dans des secteurs d'avenir comme la biomédecine, l'informatique ou la recherche. Pour cela, les spécialistes viennent de loin mais sont aussi formés sur place. Ici à l'intérieur du LCSB (Luxembourg Centre for Systems Biomedicine - Université du Luxembourg).

Big bang prévu pour 2015

L'Université, moteur d'avenir pour le Luxembourg, est déjà bien présente à Belval

La construction des bâtiments de l'Université du Luxembourg avance à pas de géant. Le LCSB, un des deux centres interdisciplinaires, est installé à Belval depuis 2011. La Faculté des lettres, des sciences humaines, des arts et des sciences de l'éducation va être la prochaine à s'installer et sera rejointe plus tard par la Faculté des sciences, le centre interdisciplinaire SnT (Centre for Security, Reliability and Trust) ainsi qu'une partie de la Faculté de droit et de finance. L'Université et les centres de recherche publics

(Gabriel Lippmann, Henri Tudor et CEPS/Instead) vont ainsi former la « Cité des Sciences ». A terme celle-ci accueillera 7.000 étudiants de plus de 100 nationalités différentes et 3.000 professeurs et chercheurs. Le campus de l'Université en lui-même comportera une vingtaine de bâtiments regroupés autour de la Maison du Savoir, édifice spectaculaire situé à l'entrée Nord du site et appelé à devenir l'emblème de l'évolution du Luxembourg vers l'économie du savoir et de la connaissance.

Un quartier jeune

La jeunesse est là aussi. Au Lycée Bel-Val, où ils sont aujourd'hui plus de 800 élèves (ils seront bientôt 1500) à suivre leurs études secondaires. Au Centre de Ressources de Musique amplifiée, où groupes et jeunes talents peuvent répéter dans des conditions extraordinaires, sur la piste de skate, dans le parc aux multiples activités, dans les cafés de Belval où

régne une ambiance décontractée et sympathique, au cinéma ou aux méga-concerts de La Rockhal... La jeunesse est présente dans les activités de tous les jours, animant le quartier de ses rires et de son enthousiasme communicatif. Et bientôt, 7000 étudiants intégreront l'Université et la Cité des Sciences...



Bienvenue !

« Ce qui me plaît dans ce quartier, c'est qu'il est facile d'accès et extrêmement bien connecté. »

Jerry Hoffmann travaille dans le quartier depuis 2013

Transports publics

par train de Luxembourg-ville, du centre-ville d'Esch ou encore de Belvaux : toutes les 15 mn

par bus via les lignes 3 & 4

Détail des lignes : www.tice.lu

Horaires : www.mobiliteit.lu

A vélo

du centre d'Esch en passant par le boulevard Prince Henri, via la Route de Belval, arrivée via la gare de Belval Université

de Belvaux en passant par les voies mixtes piétonnes et cyclistes

Location : www.velok.lu

En voiture

par l'autoroute A1, Rond point Raemerich, sortie Belval (12 km de Luxembourg-ville, 4 km du centre d'Esch)

6 parkings et 3100 places

(parking gratuit au Belval Plaza les 3 premières heures)

Plus d'infos

www.belval.lu

www.agora.lu

www.uni.lu

www.technoport.lu

www.fondsbelval.lu

www.rockhal.lu

www.belvalshopping.lu

www.lbv.lu

Contact

Cette publication a été réalisée par AGORA, créateur d'opportunités, avec le concours des acteurs présents sur le site de Belval.

Contact : info@agora.lu

Conception : Stoldt Associés

Crédits photo :
Bohn Foto&Design pour Agora,
Carlo Hommel pour Agora,
Jessica Theis, Claude Piscitelli,
ScienceRELATIONS



Festival
de la Culture
industrielle
et de l'Innovation

BASSIN MINIER



Fête des Hauts Fourneaux

4-6 juillet 2014

mise en lumière, concerts,
visites guidées

www.fonds-belval.lu