



Sudstroum escher kulturlaf

Samedi 6 septembre | 18.30 heures

GUIDE DES PARTICIPANTS

Sport et musique – une combinaison unique

www.kulturlaf.lu



Wëllkomm bei der 8. Editioun vum Escher Kulturlaf!



De „Sudstrom escher kulturlaf“ geet dest Joer schon a seng 8. Editioun an de grouss Jubiläum vum 10-jährge Bestoen réckelt ëmmer méi no. Och dest Joer geet et nees drëms, Sport a Kultur mateneen ze verbanne an doraus eng flott Manifestatioun fir d'Escher an d'Letzebuerger Bierger ze maachen, mee och fir déi international Sportler, déi extra fir des Geleeenheet aus der Groussregion oder och aus dem méi wäiten Ausland op Esch kommen.

D'Zuel vun de Leefer klemmt all Joer. 2007, bei der éischter Editioun, waren et 800 Sportler; 2013 hu mir der 2.100, knapp 400 méi wéi dat Joer virdrun, gezielt. Mir sinn dofir iwwerzeegt, dat 2014 nach méi sporta kulturbegeeschtert Leit de Wee op Esch wäerte fannen.

Dest Joer ginn et am Ganzen 5 Coursen mat neie Parcours'en: d'Hauptcourse vun 10 Meilen an den 10-km-Parcours, déi allebéid laanscht déi industriell a kulturell Siten vun Esch féieren, en neien 5-km-Gesondheetsparcours um Site Belval, en 10-km-Walkingparcours an den traditionellen 1-km-Yuppi-Mini-Kulturlaf.

Och wann sech um Konzept näischt Grundleendes ännert, ginn et dach e puer Neigkeeten. Sudstrom bedeelegt sech dest Joer als neien Titelsponsor um Event. Duerch d'Reduktion vun den Offäll, d'Notzung vu recycléierbare Materialien, d'Beviirdeelegung vu biologesche Liewensmëttel, d'Promotioun vum öffentlichen Transport, am Kader vun engem neien, verbesserten Mobilitéitskonzept, esou wéi d'Notzung vun 100 % regenerativem Strom kritt de Kulturlaf fir d'éischte Kéier de Label „green event“. Nohaltegkeet a Gesondheet sinn also prioritär Themen, déi bei deser Editioun ugeschwat ginn.

An desem Sënn ass et mir och besonnesch wichteg, wéi all Joer eng ONG ze ënnerstëtzen. Des Kéier hu mir eis fir Nouvelle PNP – Fir d'Kanner a Latäinamerika entscheed, eng Associatioun, déi den aarme Bevëlkerungsgruppen a Latäinamerika hëllef a sech virun allem fir d'Liewensëmstänn vun de Kanner an de Mammen asetzt.

Den Escher Kulturlaf kéint net zustane kommen ouni d'Memberen vum Organisationcomité, den ech d'Éier hunn ze prési-

déieren. Ech soen hinnen dofir villmools merci fir hirt Engagement a virun allem fir hir fräiwelleg Aarbecht iwwer d'Joer. E grouss Merci och un d'Bénévolen, Sportclubb, Interesseveräiner an aner Associatiounen, déi bei der Logistik vum „Sudstrom escher kulturlaf“ onentbehrlech sinn.

Ech well och der Stad Esch an dem Schäffen- a Gemengerot merci soen dofir dat, si de Kulturlaf all Joer op en Neits ënnerstëtzen. Besonnesch merci soen ech deene verschiddenen Servicer vun der Stad Esch, déi nees tatkräfteg matorganiséiert hunn. Ouni hir Hëllef wier de Kulturlaf net denkbar.

Net ze vergiessen eis Sponsoren a Partneren, wouvun eis der vill säit der éischter Editioun hëllef an déi e wichtige Bäitrag leeschten. Hinnen alleguer villmools merci fir hiren Asaz, fir och des Editioun vum Escher Kulturlaf zum Erfolleg ze maachen.

Martin Kox
President vun der
„Escher Kulturlaf“ a.s.b.l.



Kultur a Beweegung



Musek a Sport, Kultur a Beweegung, dës flott an eenzegaarteg Kombinatioun bitt eis elo schonn am aachte Joer eisen Escher Kulturlaf, deen net fir näischt zënter senger éischter Editioun d'Zuel vun den ageschriwwene Leefer wäit méi wéi verduebelen, bal verdräifache konnt. Dëst ass e gudder Beweis dofir, dass gutt Ideeën och ëmmer gutt ukommen. Gutt ass och, dass den Escher Kulturlaf, eigentlech jo Sudstroom escher kulturlaf, e „Green Event“ ass, deen op Nohaltegkeet an Ëmweltschutz setzt. Alles gutt, also.

Dass Sport an dass Bewegung gutt sinn, dass se souguer déi bescht Liewensversécherung kënnen sinn, dat wëssen net nëmmen eis Dokteren. A wann ee sech beim Sport, wann engem villäicht e bësse Kraaft an Otem ausginn, dann och nach vun harmoneschen Téin, spréich vu gudder Live-Musek motivéieren a Been maache loosse kann, dann ass een, ganz onofhängeg vum Resultat, vu vir era schonn op der gewonnener Säit.

Ech kann dofir den Organisateuren an natierlech och alle Sponsoren nëmme Merci dofir soen, dass se esou eng aussergewöhnlech sportlech a kulturell Attraktioun ubidden, bei där sech eng Abberzuel vu Leefer virun der Kuliss vun der Stad vum Eisen hir Muskele stähle kënnen, an déi ausserdem mat der ONG „Nouvelle PNP – Fir d'Kanner a Latäinamerika“ och nach e gudden Zweck ënnerstëtzt. An dofir kann ech jidderengem, ob Sportler oder (Nach-)Net-Sportler, ob Grouss oder Kléng, Jong oder Al, nëmme roden, sech och dëst Joer nees esou aktiv wéi méiglech un dësem ganz besonnen Escher Event ze bedeelegen.

Vera Spautz
Buergermeeschtesch vun Esch

Startschuss zur 8. Auflage



Seit nunmehr acht Jahren gehört der „Escher Kulturlaf“ zu den traditionellen Escher Sportveranstaltungen und ist somit fester Bestandteil unseres Sport- und Kulturkalenders. Seit dem Jahr 2007 lockt der „Kulturlaf“ jährlich mehr und mehr Sportbegeisterte nach Esch/Belval.

Auf dem diesjährigen Programm stehen, neben dem traditionellen 10-Meilen- und 10-Kilometer-Rennen wieder eine 10-Kilometer-Strecke für Walker und ein „Yuppi-Mini-Kulturlaf“. Neu im Programm ist dieses Jahr der „Gesundheits-Lauf“ (5 km) – ein Trend, der aus den USA überschwappt und jetzt auch die Minnettemetropole erreicht hat. Ob Klein oder Groß, ob Jung oder Alt, ob Leistungssportler oder Freizeitaktivist: Es ist also auch in diesem Jahr für jeden etwas dabei!

Doch was macht dieses Event so einzigartig? Auf der einen Seite sicherlich die Kulisse, auf der anderen Seite die vielen musikalischen Acts, welche die Läuferinnen und Läufer über die ganze Strecke verteilt beflügeln und die vielen Zuschauerinnen und Zu-

schauer den ganzen Abend über unterhalten. Genau dieses Rundumpaket ist es, was den Erfolg dieser Veranstaltung ausmacht. Mein persönlicher Dank geht an die Organisatoren und Sponsoren sowie an alle ehrenamtlichen Helfer und Helferinnen, ohne die dieses einzigartige Event nicht stattfinden könnte.

Besonders lobenswert ist die Tatsache, dass den Organisatoren nicht nur der sportliche Aspekt am Herzen liegt, sondern auch die Solidarität mit hilfsbedürftigen Menschen und sie in diesem Jahr die ONG „Nouvelle PNP – Fir d'Kanner a Latäinamerika“ unterstützen.

Der Startschuss zur 8. Auflage des Sudstroom escher kulturlaf fällt am Samstag, dem 6. September, um 18.30 Uhr. Es gilt also, dieses einzigartige Event nicht zu versäumen!

Henri Hinterscheid
Sportschöffe der Stadt Esch

SHOPPING AND LEISURE

AT ONE PLACE



Plus d'infos sur :
www.belvalshopping.lu
ou sur notre page
Facebook Belval Plaza



Join us

**Heures
d'ouverture :**
Lundi au
Vendredi : 10h - 20h
Samedi : 9h - 19h



BELVALPLAZA
shopping center

40 COMMERCES • 7 RESTAURANTS • 7 SALLES DE CINEMA • 1 FITNESS CENTER

Belval Plaza Shopping Center • 7, avenue du Rock'n'Roll • L-4361 Esch/Alzette
20 minutes de Luxembourg-Ville • 5 minutes du Centre d'Esch • Gare Belval-Université



Donateurs

Sudgaz S.A. - Esch-sur-Alzette
Hotel Ibis - Esch Belval
The Seven Hotel

Nachrichten neu erleben

NEWS / DOSSIERS / FOTOS / VIDEOS



Luxemburger Wort
www.wort.lu

Louez un bus d'exception pour des soirées inoubliables!

COOL BUS
Party Bus by Sales-Lentz



Like us on
Facebook

coolbus.lu

**CULT
EXPRESS**
Party Bus by Sales-Lentz



Like us on
Facebook

cult-express.lu

Service operated by Sales-Lentz

0144

ION
GROUP

taking **IT** to the top

Cloud Computing • Opensource Solutions • IT Support • Email & Hosting Platform • Backup Service
Webdesign • Helpdesk • Professional Troubleshooting • Domains

ION Network Solutions s.à r.l. • 209, rue des Romains L-8041 Bertrange Luxembourg • Phone: +352 26 12 76-1 • Fax: +352 26 12 76-9
email: info@ion.lu • www.ion.lu



La course de A à Z

Informations importantes pour tous les coureurs

Nous sommes ravis de votre participation à la 8^{ième} édition du « Sudstroum escher kulturlaf ». Pour que vous soyez bien informés avant la course et pour assurer le bon déroulement de l'événement, nous vous prions de bien vouloir lire attentivement les informations reprises ci-dessous.

Le point central du « Sudstroum escher kulturlaf » est le site de la terrasse des Hauts-Fourneaux à Esch-Belval. Ce sera le lieu du départ et de l'arrivée, des vestiaires, de la consigne pour les sacs des coureurs, du podium des vainqueurs et de la fête culturelle. La distribution des dossards se fait au premier étage du bâtiment Plaza II, av. Rock'n Roll.

Accéder au site

Il est fortement recommandé de se rendre à pied, à vélo ou par le biais des transports en commun (trains et bus) au site Belval.

En particulier :

1. Mobilité douce

L'accès/sortie à pied et à vélo au et du site Belval sera garanti sans interruption avant et durant l'intégralité de la manifestation.

2. Transports en commun - trains

Le site Belval sera desservi par les trains des CFL circulant suivant l'horaire habituel pour l'arrivée avant la course (en provenance de Luxembourg et de Pétange) et le départ du site Belval après la course (en direction de Luxembourg et de Pétange) ;

> www.mobiliteit.lu

> www.cfl.lu

3. Transports en commun - bus

Le site de Belval sera desservi par les bus du TICE circulant suivant l'horaire habituel pour l'arrivée avant la course (en provenance de Esch-Gare et de Differdange) et pour le départ du site Belval après la course (en direction de Esch-Gare et de Differdange) ;

> www.mobiliteit.lu

> www.tice.lu

TICE (Esch-sur-Alzette)

- no. 3 (toutes les 30 minutes)
Belval-Université
- no. 4 (toutes les 15 minutes)
Avenue du Rock'n'Roll
- no. 15 (toutes les 30 minutes)
Avenue du Rock'n'Roll

4. Voiture individuelle (voir plan page 14)

Les réglementations temporaires suivantes seront en vigueur:

- accès/sortie site Belval barré complètement à tout véhicule de 17:30h à 21:30h
- rue de Belval: circulation interdite à tout véhicule de 18:00h à 21:00h
- rues centre-ville Esch situées dans le corridor bvd J.F. Kennedy - rue de l'Hôpital - bvd Gr.-D. Charlotte - bvd Pierre Krier - bvd Prince Henri: circulation interdite à tous tout véhicule de 18:00h à 21:00h
- circulation en sens unique sur la rue de Belval à partir du parking CFL P&R en direction de Belvaux à partir de 19.00

Il est fortement recommandé de profiter des parkings P&R situés sur les axes d'approche d'Esch et de Belval (P&R CFL Belval - Gare Belval/Université, P&R Raemerich).

Stands culinaires

«Gesond iessen, méi bewegen», «Manger mieux, bouger plus» tel est le slogan de la campagne nationale de sensibilisation pour un mode de vie plus sain, campagne à laquelle nous nous associons à nouveau cette année.

Après la course, non seulement les coureurs auront certainement envie de prendre une petite collation dans un cadre convivial. Ensemble avec leurs accompagnateurs, les spectateurs et tous les visiteurs pourront se régaler sur plusieurs stands culinaires sur le site de la terrasse des Hauts-Fourneaux.



Comme le « Sudstroum escher kulturlaf » bénéficie du soutien de la campagne interministérielle «Gesond iessen – Méi bewegen», des plats variés et équilibrés seront proposés par différentes associations eschoises.

Chronométrage

Le chronométrage se fait par Chip-laf. Au 8^e « Sudstroum escher kulturlaf », le temps officiel est mesuré exclusivement par un chip intégré au dossard.

Tous les inscrits porteront cette puce électronique qui sera initialisée automatiquement sur la ligne de départ et servira de contrôle de la régularité de la course à divers points du parcours. Le dossard doit être minutieusement fixé à l'aide d'épingles sur l'avant du T-shirt.

Le non-franchissement des points de contrôle entraînera la disqualification systématique du coureur.

Consigne

Le jour du « Sudstroum escher kulturlaf », vous pourrez déposer votre sac à vêtements « escher kulturlaf » avant le départ. Vous recevez, dans votre enveloppe contenant votre dossard, un bracelet que vous fixez sur votre sac. Nous vous remercions aussi de bien vouloir prévoir suffisamment de temps pour le dépôt de votre sac. La consigne avec vestiaire vous sera indiquée sur le site de la terrasse des Hauts-Fourneaux. **Aucune sacoche privée ne sera acceptée.**

Départ

Le départ des principales courses (10 miles, 10 kilomètres) est à 18.30 heures sur le site de la terrasse des Hauts-Fourneaux, cinq minutes plus tard le départ du Walking et du parcours de 5 km. Chaque coureur sera chronométré individuellement.

Le départ du Yuppi-Mini-Kulturlaf aura lieu à 17.30 heures.

Comme la distance exacte du parcours ne comporte pas exactement 10 km, nous avons prévu un tapis supplémentaire au kilométrage 10,0 pour votre chronométrage individuel. Les coureurs partant des dernières positions ne seront pas désavantagés. Les indications de kilométrage seront faites à chaque kilomètre. Sur le parcours, il y aura un point de scission pour les deux distances. Des panneaux indiqueront bien en avance la séparation des 10 km et des 10 miles.

Distribution des dossards

Belval Plaza II, avenue Rock'n Roll, premier étage Galerie Nord:

le vendredi 5 septembre 2014

16.00 – 20.00 heures

le samedi 6 septembre 2014

10.00 – 17.00 heures

Garderie

Une garderie pour enfants à partir de 4 ans sera mise en place également cette année et sera assurée par un personnel qualifié.

Inscription

Pour inscrire votre enfant, veuillez adresser un mail à garderie@kulturlaf.lu, avec mention des données suivantes :

- Nom/prénom
- Âge de l'enfant
- Un numéro de téléphone sur lequel vous serez joignable

En fonction des capacités, vous aurez encore la possibilité d'inscrire votre enfant le jour même pour la durée de la course.

La garde sera assurée jusqu'à une heure après la fin de la course et sera au prix de 6 €. Cette année, la garderie aura un nouvel emplacement, vis-à-vis de la Rockhal, dans la Massenoire (hauts-fourneaux).

Garderie et course pour enfants « Yuppi-Laf »

Les enfants inscrits à la garderie et qui souhaitent participer à la course seront accompagnés au départ et ramenés à la fin de la course.

« Yuppi-Laf »

Les t-shirts pour enfants ainsi que les carnets et tampons seront remis dans la Massenoire.



Avant le départ, le rassemblement des enfants se fera également dans la Massenoire.

Atelier d'athlétisme

Au «Sudstroum escher kulturlaf», tu pourras également participer à l'atelier d'athlétisme « Freed um Lafen » organisé par notre co-organisateur le C.A. Fola (Fédération Luxembourgeoise d'Athlétisme) en collaboration avec Cactus (pour enfants entre 5 et 12 ans).

Inscriptions tardives sur place

**Du 1er septembre au 5 septembre 2014
de 9.00 à 17.00 heures**

(paiement en liquide à l'intérieur de Belval Plaza II, Galerie Nord, 1er étage)

**le samedi 6 septembre 2014
10.00 - 17.00 heures, en fonction
de la disponibilité**

Parcours culturel

Le « Sudstroum escher kulturlaf » n'est pas seulement un événement sportif phare dans la région Sud et au Luxembourg, mais également une manifestation culturelle. Le parcours permettra ainsi aux coureurs de découvrir les principaux sites culturels de la ville en même temps. En plus, des groupes musicaux viendront accompagner et animer les sportifs tout au long de la course.

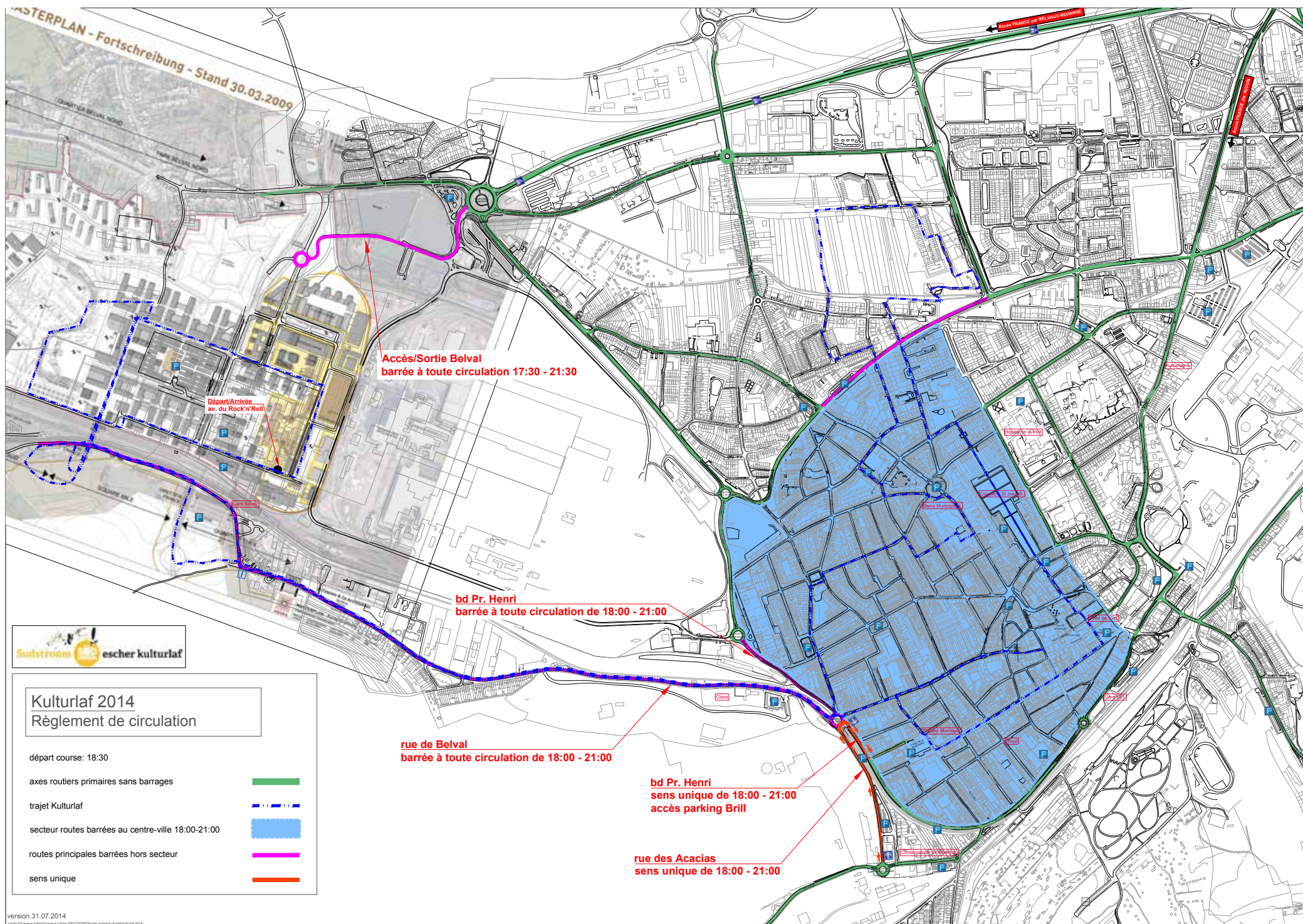
Ravitaillement

Pour les coureurs, un apport en liquide et énergie est prévu. A cet effet,

- 1 ravitaillement sur le parcours et 1 sur l'arrivée seront à disposition des participants de la course de 5 km
- 3 ravitaillements sur le parcours et 1 sur l'arrivée seront à la disposition des participants de la course de 10 km;
- 6 ravitaillements sur le parcours et 1 sur l'arrivée seront à la disposition des participants de la course de 10 miles.

Remise des prix

La remise des prix aura lieu dans le cadre d'une fête musicale sur la « place couverte » de la terrasse des Hauts-Fourneaux, à partir de 20.30 heures. Les coureurs n'ayant pas terminé parmi les premiers de leur catégorie ne rentreront cependant pas les mains vides: une tombola donnera à tous la pos-



sibilité de couronner, cadeau en plus, une course réussie.

Liste de résultats

La liste officielle des résultats du « Sudstroum escher kulturlaf » sera affichée dans la « halle des poches à fonte » (site des Hauts-Fourneaux). D'éventuelles contestations sont à adresser aux organisateurs avant le 10 septembre 2014 par e-mail.

Les résultats en ligne

Les résultats seront disponibles dès dimanche 7 septembre 2014 sur notre site internet > www.kulturlaf.lu.

Vestiaires, douches

Les vestiaires et les douches du lycée Bel-Val seront disponibles avec des espaces séparés hommes/dames. Une navette circulera en permanence entre la « halle des soufflantes », près de la terrasse des Hauts-Fourneaux, et le lycée Bel-Val (trajet Hauts-Fourneaux – Avenue du Rock'n'Roll – Avenue du Swing – Lycée : env. 500 m).

**De Cactus
ënnerstëtzt
de Lëtzebuerger
Sport**







*Nëmmen
dat
Bescht*







**Vous déménagez seul ?
Ayez le bon réflexe location**



Camionnette 6 m³
à partir de 58 €*
à partir de 64 €*
à partir de 73 €*
à partir de 91 € *



Camionnette 10 m³
à partir de 64 € *



Camionnette 12 m³
à partir de 73 € *



Camionnette 20 m³ avec hayon
à partir de 91 € *

* toutes taxes la demi journée kilométrage illimité

Pack déménagement

Cartons 35 et 55 litres
Film plastiques
rouleau film bulles
ruban adhésifs
Cutter

à partir de 29 € TTC



Stoll Trucks Renting
2, rue de la Poudrière
L-3364 Leudelange

ouvert du lundi au vendredi de 7h00 à 18h30
et le samedi de 8h00 à 17h00



STOLL
TRUCKS RENTING
TEL : +352 26 9 26 431
www.stolltrucksrenting.lu

Stands culinaires & ravitaillement et support

Stands culinaires

- DT Esch Abol, Esch/Alzette
- Association Lucani in Lussemburgo
- Amici de l'Unita, Esch/Alzette
- Majorettes de l'Alzette, Esch/Alzette
- Transition Minette, Esch/Alzette
- Les amis de Djalavo, Esch/Alzette

Ravitaillement et support

- SUBAQUA, Esch/Alzette
- Sport an Freizeit Club Esch, Esch/Alzette
- Jugendcommission Basket Esch, Esch/Alzette
- Croix Rouge, Esch/Alzette

Aider les enfants défavorisés de l'Amérique latine

Le «Escher Kulturlaf» soutient l'ONG «Nouvelle PNP – Fir d'Kanner a Latäinamerika»

L'ONG «Nouvelle PNP – Fir d'Kanner a Latäinamerika» aide les populations les plus défavorisées en Amérique latine. Elle a été fondée en 2004 pour prendre en charge la majeure partie des projets de l'ONG «Pro Ninõs Pobres» fondée en 1965 par des amis du Père Victor Kirsch de Differdange.

«Nouvelle PNP» attache un intérêt particulier à la situation des enfants et de leurs mères. Ainsi, la santé, la nutrition, l'éducation et la formation sont les domaines prioritaires de son aide. «Nouvelle PNP»



donne aux enfants et adolescents la santé physique et morale ainsi que les outils nécessaires pour se construire eux-mêmes un meilleur avenir.

15 projets de développement sont réalisés actuellement en collaboration avec des partenaires locaux en Argentine, en Bolivie, au Brésil, au Paraguay et au Pérou.

«Nouvelle PNP – Fir d'Kanner a Latäinamerika»

12, bd J.F. Kennedy, L-4930 Bascharage
tél. 502367 E-mail: pnp@pt.lu
CCPL LU11 1111 2308 4380 0000

Temps de passage > 10 km & 16 km Kulturlaf 2014

10 km	16 km	Rue	1 ^{er} coureur 10 km	1 ^{er} coureur 16 km	dernier coureur 10 km	dernier coureur 16 km
0	0	Plateau des Hauts-Fourneaux	18:30	18:30	18:30	18:30
		Avenue du Rock'n Roll	18:31	18:31	18:40	18:38
		Av. des Hauts-Fourneaux	18:32	18:32	18:50	18:41
		Avenue de la Fonte	18:33	18:33	18:52	18:42
		Blv. des Lumières	18:34	18:34	18:54	18:44
		Blv. de la Recherche	18:35	18:35	18:56	18:49
4	4	Passage sous le pont CFL	18:36	18:36	19:00	18:52
		Rue de l'Usine	18:43	18:43	19:15	19:14
		Rue de Belval	18:44	18:44	19:18	19:15
		Rue du Canal	18:45	18:45	19:21	19:16
		Rue du Brill	18:47	18:47	19:27	19:18
		Rue de l'Alzette		18:48		19:20
5	5	Rue des Artisans		18:49		19:21
		Rue de l'Eglise		18:49		19:22
		Cimetière		18:50		19:24
		Rue Jean-Pierre Michels				
		Rue General Patton		18:51		19:25
		Rue François Cigrang		18:52		19:26
7	7	Promenade Dippach		18:53		19:28
		Pénetrante de Lankelz		18:54		19:30
8	8	Rue Guillaume Capus		18:55		19:32
		Promenade Dippach		18:56		19:34
		Rue des Fondeurs		18:57		19:36
		Rue Dr. Welter		18:58		19:38
9	9	rue Victor Neuens		18:59		19:41
		Rue de Tuilerie				
		Rue de Lycée		19:00		19:43
		Porte des Franciscains		19:01		19:46
		Rue St. Henri		19:02		19:48
		Rue Clair-Chène		19:03		19:50
		pl. des Sacrifies		19:04		19:52
		Rue Large		19:06		19:56

Temps de passage > 10 km & 16 km (suite) Kulturlaf 2014

10 km	16 km	Rue	1 ^{er} coureur 10 km	1 ^{er} coureur 16 km	dernier coureur 10 km	dernier coureur 16 km
		Parc Laval		19:07		19:58
		Rue Jean Schortgen		19:08		20:00
		Rue Michel Rodange		19:09		20:01
		Rue de l'Usine				
		Pl. Jean Jaures				
		Rue Sidney Thomas				
		Rue Stalingrad				
6	10	Rempoint Deisch	18:51		19:47	
8	12	Rue de Belval	18:58	19:15	19:58	20:13
		Site Pts & ch	18:59	19:16	20:00	20:16
9	13	Traversée Liaison de Micheville	19:01	19:17	20:02	20:17
		Piste CCR 168	19:02	19:18	20:04	20:19
		Passage piétons Pont CFL	19:03	19:20	20:06	20:20
		Blv. de la Recherche	19:04	19:21	20:08	20:24
		Blv. Du Jazz	19:05	19:22	20:09	20:26
		Avenue du Swing		19:23		20:28
		Avenue du Rock'n Roll				
10	16	Arrivée	19:06	19:24	20:10	20:30

C.A. Fola Partners



Asport, Domaine Viticole Laurent & Rita Kox, ION Group, Reckinger Air et Eau, Südstroum, Twinerg GDF Suez, Sales-Lentz, Sudgaz, Assura



NATURATA Bio
Fair a kooperativ mat de Bio-Bauern

www.naturata.lu

*Goûtez le bio,
goûtez la vie!*





1 Rollingergrund

- Bio Marché
- Bio-Metzlerie Quintus

2 Merl

- Bio Marché

3 Munsbach

- Bio Marché
- Restaurant & Catering
- Biobau - Ökologesch Produkter fir Bauen an Wunnen

4 Erpeldange

- Bio Marché

5 Hupperdange

- Bio Haff Buttek

6 Dudelange

- Bio Marché

7 Foetz

- Bio Marché

8 Esch-Belval

- Bio Marché
- Bio@Home
Bestellung über das Internet
www.bio-at-home.lu

9 Rollingen (Mersch)

- Bio Haff Buttek

10 Windhof

- Bio Haff Buttek

oiko.lu

Äre Spezialist fir Bio- an Demeter-Liewesmëttel seit 25 Joer

Fujitsu recommends Windows 8.

FUJITSU

shaping tomorrow with you

Break through to
a new world of
productivity

FUJITSU STYLISTIC Q704

Welcome what BYOD has to offer for maximizing productivity without compromising on security.



- Up to 4th generation Intel® Core™ i7 vPro™ processor
- Windows 8.1 Pro
- Semi-ruggedized 31.8 cm (12.5 inch) 2-in-1 Tablet at only 980 g
- Water & dust proof product design
- Data entry via pen and touch, 2 key-board options
- Optional fingerprint sensor, OPAL encryption, TPM and Advanced Theft Protection
- Optional SmartCard Shell or Functional Shell with VESA mount options

workplace.global.fujitsu.com



Fujitsu Luxembourg
Parc d'Activités Capellen
89 C, rue Pafebruch
L-8308 Capellen
www.fujitsu.com/lu/

Built for Business.
Ready for the Future.
Powered by Intel® Core™ i7
vPro™ Processor.



RTL App'solut



www.RTL.lu





**ALL BUS
ALL ZUCH
ENG APP!**



LUED EIS APP EROF A

LOOSS ET RULLEN!



verkeiers
verbond



www.mobiliteit.lu



mobilitéits
zentral

MATERIAUX DE CONSTRUCTION ► CARRELAGES ► SANITAIRE ► PORTES ► FENETRES
PARQUETS ► ALENTOURS ► DEPARTEMENT DE POSE DE CARRELAGES ET DE MENUISERIE
VISITEZ LES PLUS GRANDES SALLES D'EXPOSITION DU PAYS SUR 20.000 M²



**Qualité,
service et expérience
depuis 1899**

ROUTE DE BELVAL (GARE BELVAL-UNIVERSITÉ) ► B.P. 104 ► L-4002 ESCH-SUR-ALZETTE
TÉL.: 55 52 52 ► FAX MATÉRIAUX 57 02 97 ► FAX CARRELAGES 57 42 14 ► INFO@DECKER-RIES.LU ► WWW.DECKER-RIES.LU



**FITNESS
CHANNEL**



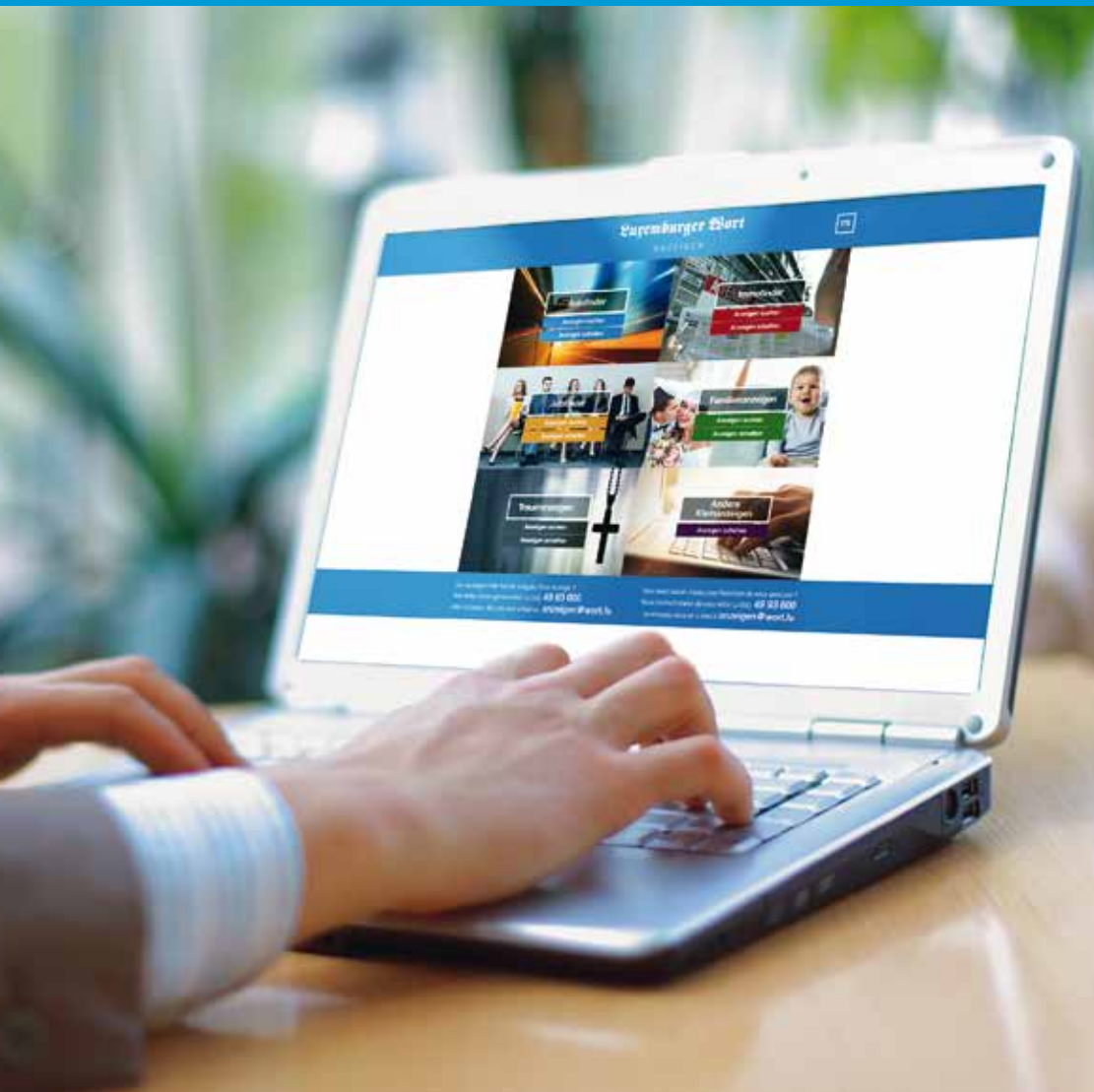
Lued iech d'Eldo-APP erof a lauschtert de Fitness Channel!



.... och op eldo.lu



Ihre Anzeige
schnell und direkt online aufgeben



www.guichet.wort.lu

Luxemburger Wort
www.wort.lu

**TERRES
ROUGES**
STREET & MUSIC FESTIVAL

SEPTEMBER 5TH & 6TH

→ **STREET FESTIVAL** →

ESCH/ALZETTE • CITY CENTRE

FRI 05.09

16^{H30} → 00^{H00}

STREET ACTS WITH OVER 50 ARTISTS BRILL SQUARE
AND ADJACENT STREETS

19^{H00} → 19^{H45}

OPENING SHOW

21^{H30} → 00^{H00}

« LA PLACE DU BRILL EN FÊTE »

SAT 06.09

15^{H30} → 23^{H00}

STREET ACTS WITH OVER 80 ARTISTS BRILL SQUARE
ADJACENT STREETS, RUE DE L'ALZETTE, TOWN HALL SQUARE

18^{H30} → 19^{H30}

THE ANNUAL "SUDSTROUM ESCH CULTURE RUN"
CROSSES THE CITY-CENTRE

20^{H00} → 23^{H00}

« PARTY AT THE BRILL SQUARE »

SEPTEMBER 7TH

→ **MUSIC FESTIVAL** →

GAALGEBIERG • ESCH/ALZETTE

ALOE BLACC • MILOW • MORCHEEBA

CRYSTAL FIGHTERS • LAURA MVULA • ZERO POINT 5

ESCH
www.esch.lu

Sales-Lentz
moving people
www.sales-lentz.lu

TICKETS & MORE INFOS ON WWW.TERRESROUGES.LU

**SUD
STROUM**

SPUERKEESS

Parcours 10 miles



Parcours 10 km





Confort, calme, sérénité: le film au centre du plaisir



cine
ARISTON

9, rue Pierre Claude
Parking Place de la
Résistance



cine
KURSAAL

8, rue des Martyrs
Parking Martyrs
Rumelange



cine
WAASSERHAUS

Parc du Domaine Thermal
Parkings du Domaine Thermal
Mondorf-les-Bains

Nos cinémas offrent un confort exceptionnel et une ambiance relax où le film est au centre de l'intérêt. Nous vous accueillons et vous promettons une séance sans stress dans des cinémas équipés de la technologie la plus récente.

Vous pouvez louer à des prix abordables une de nos salles pour un événement privé. Tous les cinémas offrent aussi des possibilités de réception avant ou après la séance. Nous vous louons aussi le matériel pour des séances de cinéma en plein air ou sur votre site.

caramba
CINÉMA

web: caramba.lu

email: events@caramba.lu

tél.: 57 57 58

Images Animées a.s.b.l. - 8, rue des Martyrs - L-3739 Rumelange - Tél. bureaux 26 56 02 77



**Fournisseur de
chauffage
urbain**

Un chauffage écologique
pour les secteurs de
Belval, Sommet et
Nonnewisen

Plus d'informations : www.sudcal.lu





CENTRALE TURBINE GAZ VAPEUR

201, route d'Ehlerange
L 4108 Esch-sur-Alzette - G.-D. Luxembourg
Tél. + 352 26 55 49 1 - Fax + 352 26 55 14 76
www.twinerg.lu



Ingeldorf
Tél.: (+352) 80 84 23-1
info@asport.lu

Wickrange
Tél.: (+352) 27 44 77-1
wickrange@asport.lu

> sport + fashion + lifestyle <

GORE
RUNNING WEAR

asics
CRAFT
saucony

VOTRE SPÉCIALISTE

RUNNING 2014

BIGGEST RUNNING DEPT. IN LUXEMBOURG

PEARLIZIMI
BIO RACER
GARMIN
TOMTOM



La programmation musicale

Podium N°1	Site Belval (Podium 15 pour le retour)	Sambagroup
Podium N°2	Rue Belval 1 (Podium 14 pour le retour)	André Mergenthaler
Podium N°3	Rue Belval 2 (podium 13 pour le retour)	Installation sonore par Alain Conti
Podium N°4	Rond-point um Däich (Podium 12 pour le retour)	La Fanfare du Soleil
Podium N°5	Rue Général Patton	DJ
Podium N°6	Pavillon Arcelor-Mittal	Fernand Neumann
Podium N°7	Cité du Centenaire "Nonnewisen"	Harmonie des Mineurs
Podium N°8	Rue des Fondateurs	Les Gavroches
Podium N°9	Rue de la Tuilerie	Samb'Aseres
Podium N°10	Place des Franciscains	Percussionistes africaines
Podium N°11	Park Laval	Solidarité action « Gouye-Gui »
Podium N°16	Lieu parvis de la Rockhal	Groupe « Lata Gouveia »



La BCEE,
partenaire de la vie sportive
au Luxembourg !



SPUERKEESS

Äert Liewen. Är Bank.

Banque et Caisse d'Épargne de l'État, Luxembourg, établissement public autonome,
1, Place de Metz, L-2954 Luxembourg, R.C.S. Luxembourg B 30775
www.bcee.lu tél. (+352) 4015-1



**VOS VOISINS SONT
DE PLUS EN PLUS NOMBREUX.**

20 DESTINATIONS EN EUROPE
DUBLIN, LISBONNE, STOCKHOLM EN NOUVEAUTÉ
VOLS AVEC SERVICE INCLUS

A PARTIR DE

99 € **A/R**
TOUT COMPRIS*

*TTC sur www.luxair.lu. Offre soumise à conditions, selon disponibilité et points de vente.

www.luxair.lu

Fly in good company



**Sensity is a horizontal design consultancy.
We design busines models and brands.**

www.sensity.lu
www.facebook.com/sensityluxembourg

SENSITY

Sambagroup

Podium 1 : parvis de la Rockhal
(Podium 15 pour le retour)



Vos tympanes vont faire de petits sauts rythmés. Et le soleil commence à briller tellement les percussionnistes de la Sarre vont nous ensorceler avec leurs rythmes de Samba qui vous font oublier qu'ils ne sont pas originaires de la Copacabana. Les coureurs vont être entraînés par les percussions et être encouragés à se surpasser.

.....

André Mergenthaler

Podium 2 : rue Belval 1
(Podium 14 pour le retour)



André Mergenthaler est un cas très particulier. Violoncelliste hors pair qui sait réagir à l'instant même au monde qui l'entoure. Sensible, à fleur de peau, tout en imprégnant un rythme et un style incomparables.

Installation sonore par Alain Conti

Podium 3 : rue Belval 2
(podium 13 pour le retour)

C'est déjà devenu une tradition – les coureurs seront portés par la vague soulevée par le « mur musical » d'Alain Conti. Avant de s'engouffrer dans le dédale des rues de la « métropole du fer », le mur musical va pousser les coureurs de l'avant.

.....

La Fanfare du Soleil

Podium 4 : rond-point um Däich
(Podium 12 pour le retour)



La Fanfare du Soleil vous fait vivre – comme son nom l'indique – la chaleur et les musiques traditionnelles du Maghreb, sans cependant oublier que nous vivons aujourd'hui au 21^e siècle. Le rythme des tambours et le son de la cornemuse vous entraîneront loin, très loin.

Les coureurs qui passeront par la place de la Résistance-Brill, la rue de l'Alzette et sa zone piétonne ainsi que par la place de l'Hôtel de Ville traverseront le Festival de rue d'Esch/Alzette et ses animations artistiques.

DJ

Podium 5 : rue Général Patton

Et encore un DJ – les sons rythmés feront de sorte que les coureurs seront poussés et poussés encore une fois sur la distance des 10 miles.

.....

Fernand Neumann

Podium 6 : pavillon Arcelor-Mittal



Les coureurs s'engouffreront sous le pavillon emblématique érigé à l'occasion du centenaire d'Esch/Alzette – ils seront accompagnés par le son extraordinaire du saxophoniste Fernand Neumann. Fernand Neumann est saxophoniste, pianiste et percussionniste luxembourgeois, internationalement reconnu. Son style varie du jazz au pop, du house au chillout. Lui et son instrument, c'est le parfait mariage qui ne connaît pas de limites en créativité.

Harmonie des Mineurs

Podium 7 : cité d. Centenaire "Nonnewisen"



Depuis plus de 90 ans, l'Harmonie des Mineurs a partagé les beaux et mauvais jours de la Ville d'Esch. Elle a bien su résister pendant presque neuf décennies à toutes les influences de découragement, de désintéressement, de désaccord et d'usure. Et elle est aujourd'hui la seule société de musique qui revendique fièrement ses liens historiques avec l'extraction du minerai de fer dans nos contrées – dans la grande région nous ne comptons plus que quelques sociétés avec une telle histoire. Les casques luisants nous racontent une fière histoire de notre région.

Les Gavroches

Podium 8 : rue des Fondateurs



Les Gavroches est un ensemble de trois excellents musiciens qui vous propose un voyage à travers les générations et les temps, au temps des guinguettes et des bals populaires. En passant de Jacques Brel, Georges Brassens ou Fréhel à la même Piaf ou par Renaud, le chanteur Jérôme Klamm, le guitariste Julien Bertucci et l'accordéoniste Daniel Bertucci nous font danser.

Samb'Aseres

Podium 9 : rue de la Tuilerie



Les Samb'Aseres sont de jeunes percussionnistes qui se sont mis en tête de faire vibrer les rues des sons de leurs tambours. Ils font la fête et leurs rythmes festifs vont entraîner les coureurs.

Percussionnistes africains

Podium 10 : place des Franciscains



Et encore un tour – avant de replonger vers le centre de la ville, les coureurs seront encore une fois priés de garder leur rythme en se faisant entraîner par les percussionnistes africains et leur roulement de tambour.

Solidarité action « Gouye-Gui »

Podium 11 : Park Laval

Et roulent les tambours bis repetita si on veut dire. Le voyage des coureurs continue au fin fonds de l'Afrique. C'est maintenant les sons du Sénégal qui seront proposés par les joueurs issus de cette culture africaine.

Lata Gouveia

Podium 16 : parvis de la Rockhal



La musique de Lata Gouveia est décrite comme si les Dire Straits auraient rencontré la ville de Nashville. Lui-même dit que c'est JJ Cale qui l'a influencé le plus. Lata Gouveia est vite devenu très populaire au Luxembourg. Son deuxième album, « Radio Night » vient de paraître. Sa voix est incomparable et son style ne vieillit pas.





De quelle couleur est ta soif?



- Boissons rafraîchissantes et bienfaisantes
- Sans colorants ni conservateurs
- 4 délicieuses variétés :
Classic, Light, Extraits de Thé Vert et Soja.

Rivella. Rafrâichissement à l'accent suisse.

www.rodenbourg.lu

Découvrez la Peugeot 308
ainsi que la 308 SW



NEW PEUGEOT 308
CAR OF THE YEAR 2014



3,2 à 5,6 L/100 KM 85 à 129 G/KM

MOTION & EMOTION



PEUGEOT

Rodenbourg
GARAGE

1, rue de l'Industrie L-3895 Foetz
Tél. (+352) 55 35 80-1





Spa Reine.
La pureté qui protège. Toute la famille.



www.spa.be

bussido



Être bien
vous va
si bien.

Vous êtes bien et cela se voit. Le confort d'une habitation bien chauffée ou climatisée, la volupté d'un bain à bonne température, être bien est un plaisir au quotidien. Pour vous, nous avons la passion de l'eau et de l'air. Depuis 1911.



RECKINGER

AIR & EAU • DEPUIS 1911

tél.: (+352) 55 42 42 | fax: (+352) 57 02 62 | www.reckinger-alfred.lu

études montage dépannage maintenance | chauffage sanitaire ventilation climatisation électricité



HIER BIN ICH DAHEIM

Ob modernes Appartement, großes Studio oder schickes Einfamilienhaus mit Garten – in Belval findet jeder sein Zuhause.

Egal ob im pulsierenden Herzen von Belval oder mitten im Grünen mit Blick auf den Park – Belval ist pure Lebensqualität.

Für Singles, Paare, Familien, Senioren und Studenten. Und für jeden Geldbeutel. Denn Belval bietet auch Pacte-de-Logement-Einheiten und speziell geförderte Studentenwohnungen.

Rund 1.000 Menschen haben sich in Belval schon ihren ganz persönlichen Wohnraum erfüllt. Wann kommen Sie?

Gern informieren wir Sie über aktuelle Angebote.

www.belval.lu

BELVAL

Be a part of the future.
Be a part of Belval.



DOMAINE VITICOLE LAURENT & RITA KOX

6a, rue des Prés
L-5561 REMICH
Tél.: 23 69 84 94
E-mail: kox@pt.lu
www.domainekox.lu

**MAT
VOLLER
ENERGIE
BIS AN
D'ZIL.**



100% erneuerbar Energie sudstrom.lu